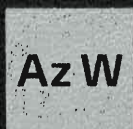


BEST OF AUSTRIA

Architektur Architecture 2018_19



Architekturzentrum Wien



PARK BOOKS

Bauernhaus M1

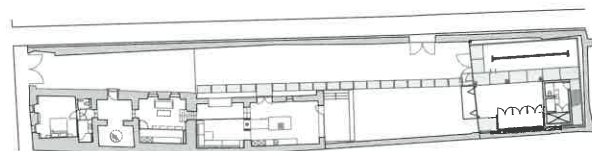
Jois, Burgenland

Ein Streckhof um 1780. Zur Straße eine barocke Giebelwand, daneben ein Tor. Vier Meter breit gleitet der Garten die 55 Meter lange Parzelle am Haus entlang bis zur Scheune. Behutsam implantierte der Architekt Neues in den sanierten Bestand, behielt Niveausprünge und den alten Dachstuhl bei. Eine transparente Stirnseite öffnet die Wohnküche zur Terrasse. Sie adelt den Garten zwischen Haus und Stadel zum Freiluftwohnraum. An ihm dockt der Stadel an: Die puristische Holzbox, die aus dem Tor ragt, erweitert sich innen zu Bad und Wellnessbereich. Löcher im Dach wurden mit Glasbausteinen gestopft. Nun tanzt die Sonne übers Pool. *im*

A Streckhof (elongated farmhouse type) built around 1780. A Baroque gable faces the road, the portal is beside it. Alongside the house the garden, four meters wide, runs the length of the 55meter long site to the barn. The architect carefully implanted the new elements in the renovated existing fabric, retaining the existing changes in level and the old roof trusses. A transparent end wall opens the combined living room and kitchen to the terrace, making the garden between the house and barn into an outdoor living space. The barn is docked onto it. The purist timber box projecting out of the portal expands inside to form a bathroom and Wellness area. Holes in the roof were filled with glass tiles. Now sunlight dances across the pool. *im*

Architektur Architecture cp architektur, Christian Prasser,
www.cp-architektur.com
Mitarbeit Assistance Bianca Medem
Planungs- und Bauzeit Duration of design and construction
2013 – 2015
Nutzfläche Floor area 187 m² (Haus House), 144 m² (Stadel Barn)
Adresse Address 7093 Jois, Burgenland

Architekturpreis des Landes Burgenland 2018



Mit sanfter Klinge
Gently Wielded Blade

