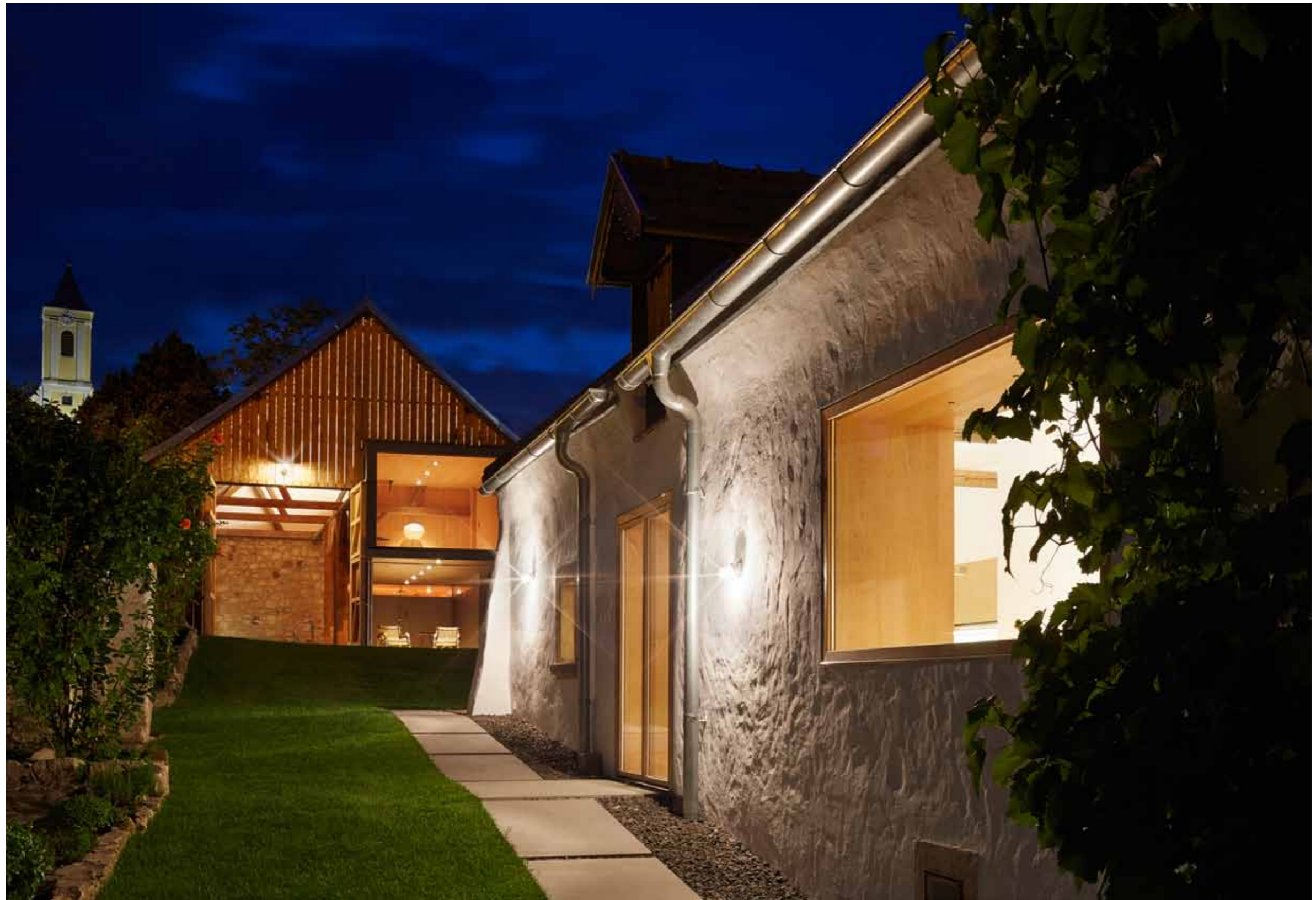




1



2

architecture A930 bauernhaus M1

Nutzfläche: Haus: 187m², Stadl: 144m²
Grundstück: 719m²

Fertigstellung: 06/2015
Standort: Jois, Burgenland
Auftraggeber: privat
Projektleitung: Bianca Medem

Fotos: © Philipp Kreidl, Wien

team

Zimmerei: Fa. M&P Holzbau, Karl
Elektrik: Fa. Elektro Halwax, Wien
Maler: Fa. Brettner, Pottendorf
Klimatechnik / HLKS: Fa. Cooling Company Martin Flicker, Tullnerbach
Fliesen: Fa. Thomas Höppner, Wien
Tischler: (Fenster) Fa. Fercher und Stockinger, Seekirchen
(Innenausbau) Fa. Josef Prödl Tischlerei, Kirchberg/Raab
Holzfussboden: Fa. Fitsch Parkett, Wien

project

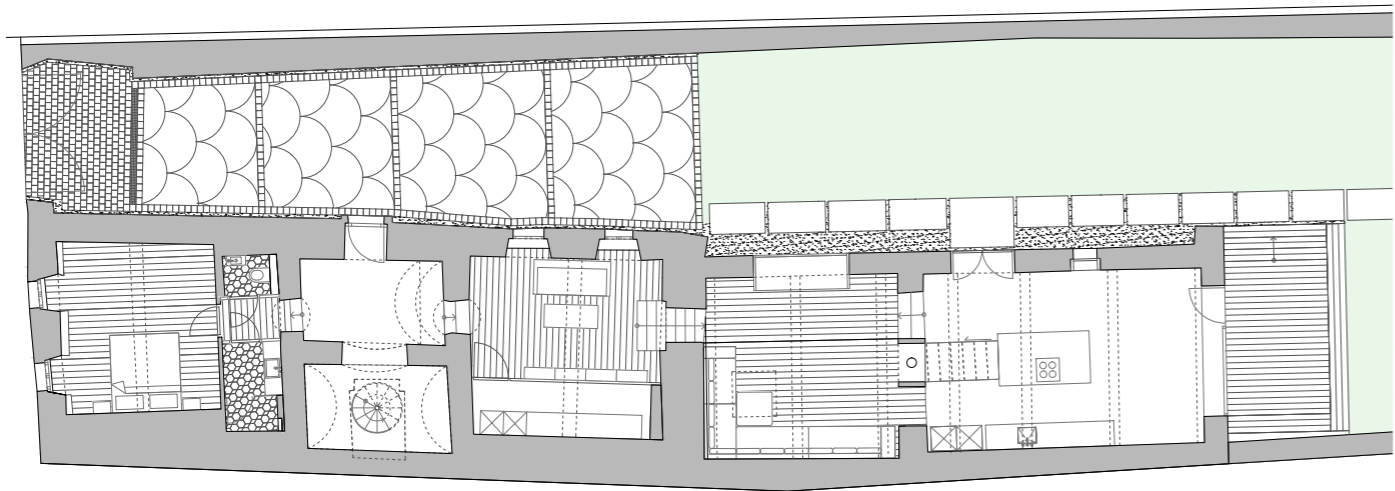
Ein bestehendes, kleines Bauernhaus wurde zu einem komfortablen Wohnhaus umgebaut und durch eine großzügige Scheune erweitert.
Das Wohnhaus wird gemäß eines Straßendorfes von vorne Raum für Raum erschlossen, Wohnzimmer und Küche wurden zum Gartenseitigen Hausteil verlegt, wo zwischen Scheune und Terrasse das Zentrum des Familienlebens liegt. Im Kamin der ehemaligen Rauchkuchl wurde eine Wendeltreppe errichten, die im Dachstuhl eine zweite Ebene mit Schlafzimmern und Bädern erschließt. Die neuen Bauelemente wie Fenster, Türen, Bodenbelege sowie Möbel wurden in Eichenholz gehalten, um das Zusammenspiel von Alt und Neu möglichst harmonisch zu gestalten.
Gegenüber dem Wohnhaus befindet sich im hinteren Teil des Gartens eine – auf den ersten Blick – traditionelle Scheune, die über die gesamte Front geöffnet werden kann und einen Gästebereich sowie einen innenliegenden Pool beherbergt. Der Baukörper wurde bis auf seine Steinmauern und den alten Dachstuhl komplett entkernt.



3



4



5



6



7



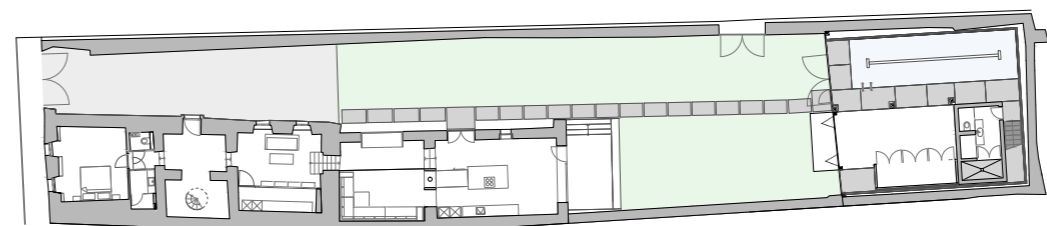
8

architecture A930 bauernhaus M1

description

- 1 Dachgaube
- 2 Haus und Stadel
- 3 Wohnzimmer
- 4 Küche
- 5 Grundriss EG
- 6-8 Küchenbereich

floorplan



CP architektur



9



10



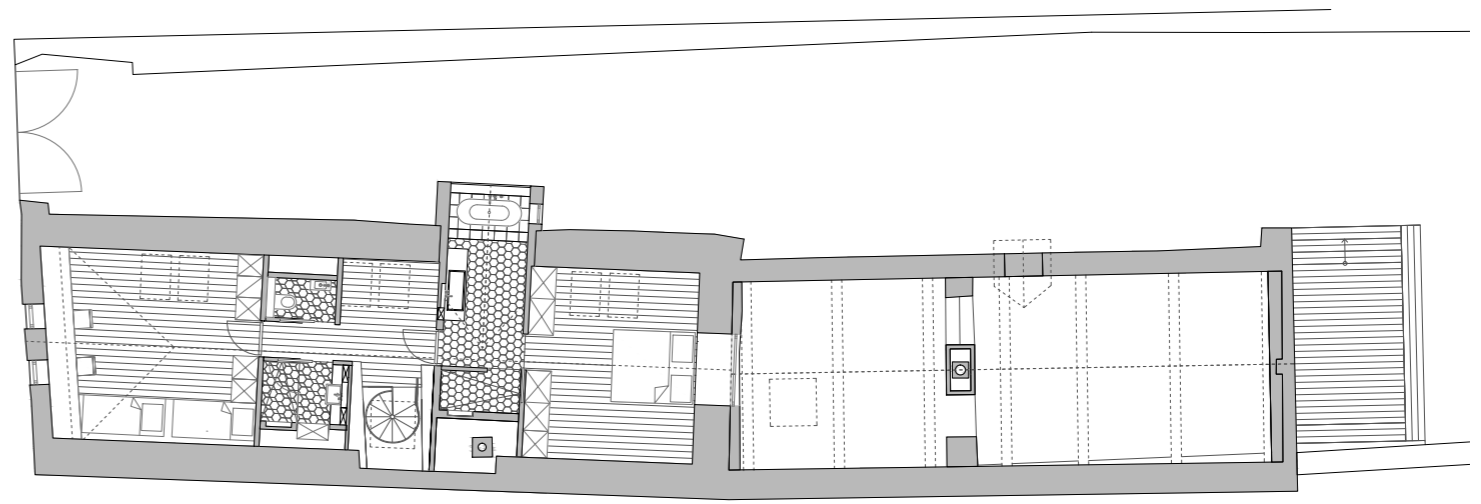
11



12



13



14

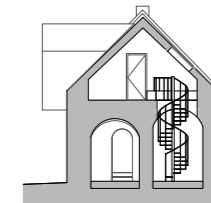
architecture A930 bauernhaus M1

description

- 9 Kinderzimmer OG
- 10 Bad OG
- 11 Bad OG
- 12 Eingang EG
- 13 Treppenhaus EG
- 14 Grundriss OG

section

CP architektur





15



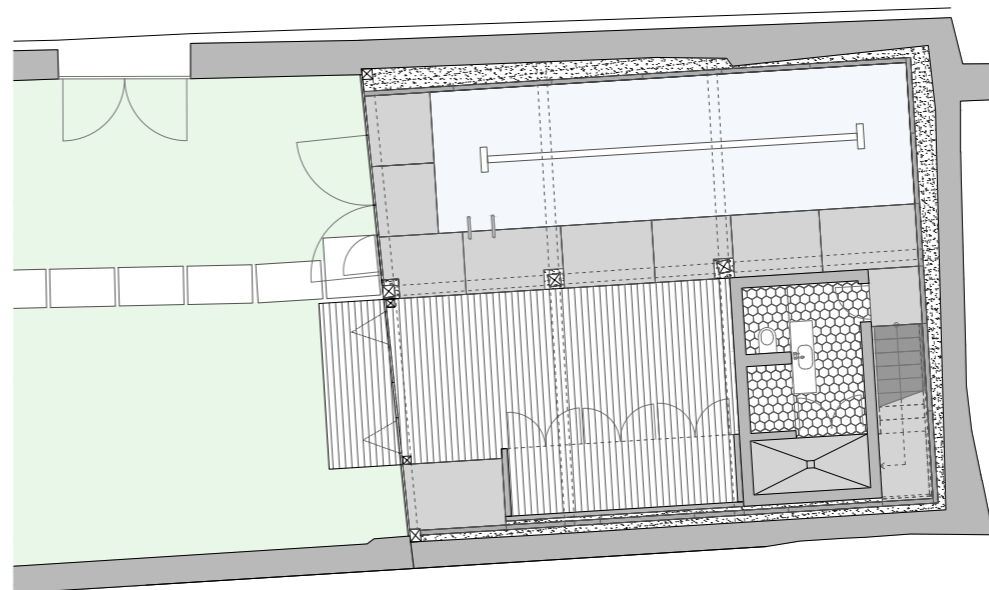
16



17



18



19



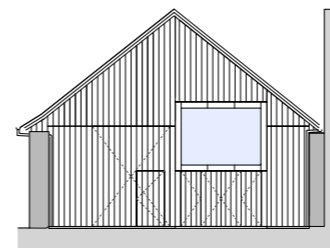
20

architecture A930 bauernhaus M1

description

- 15 Blick Stadl
- 16 Poolbereich Stadl
- 17 Blick Stadl
- 18 Detail Pool
- 19 Grundriss Stadl
- 20 Bad

section



CP architektur



21



22



23



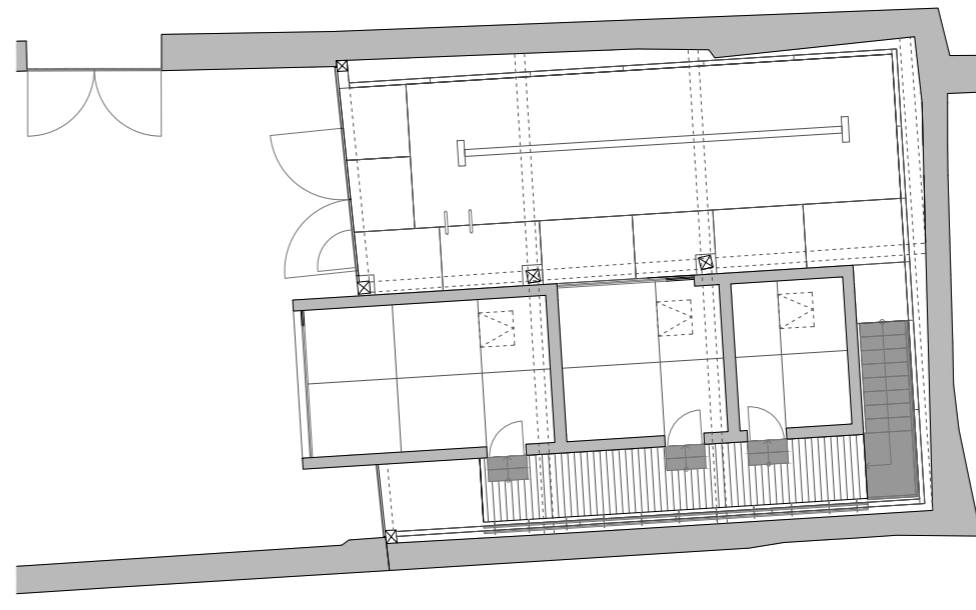
24



25



26



27



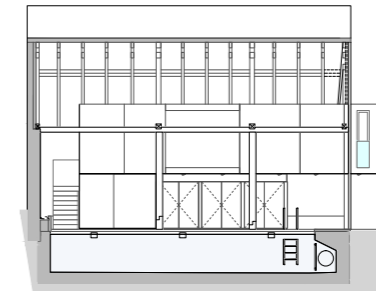
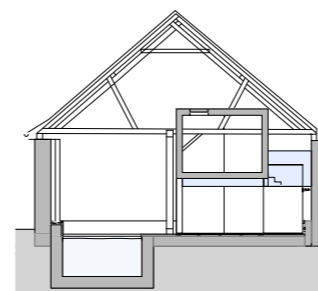
28

architecture A930 bauernhaus M1

description

- 21 Gästezimmer 1 Stadl OG
- 22-23 Gästezimmer 2 Stadl OG
- 24 Gartenblick Haus und Stadl
- 25 Treppenaufgang
- 26 Erschliessungsgang Gästezimmer OG
- 27 Grundriss Stadl OG
- 28 Poolansicht Stadl

section



CP architektur