

1

2

architecture A937 dachausbau H2

Nutzfläche: 250m² + 80m² Terrassen
 Fertigstellung: 08/2013
 Standort: Wien
 Auftraggeber: privat
 Projektleitung: Bianca Marenzi
 Terrassengestaltung: Verena Frosch
 Fotos: © Philipp Kreidl, Wien
 Generalunternehmer: TOP INVEST Beteiligungsges.m.b.H.

team

Zementfliesen: Fa. Badambiente
 Tischlerei: Fa. Josef Prödl Tischlerei GmbH, Kirchberg/Raab
 Schlosserarbeiten: Fa. NILU Stahlbau & Schlosserei GMBH, Wien
 Holzböden: Fa. Fitsch Exklusiv Parkett & Stiegen GmbH, Wien
 Kamine: Fa. Wärme-Design Kletzenbauer GmbH, Weiz
 Möbel: Fa. scandinavian design house, Wien
 Leuchten: Fa. mood Einrichtungs- u. Planungs GmbH, Wien
 Fa. XAL GmbH, Wien
 Bepflanzungen: Fa. Fricke, Weidling / Klosterneuburg

project

In der Nähe vom Wiener Naschmarkt wurde für eine sammelfreudige Familie ein zwei geschossiger Dachboden ausgebaut.
 Während auf der unteren Ebene die öffentlichen Wohnbereiche und Kinderzimmer angeordnet sind, erstreckt sich im Galeriegeschoß das Reich der Eltern. An einen großzügigen Eingangsbereich angrenzend öffnet sich ein geräumiger Wohnbereich, den eine Stufe in die Bereiche Kochen/Essen und Wohnen teilt. Leicht erhöht befindet sich das Wohnzimmer mit Kamin, dessen Zementfliesen sowohl die Küchenrückwand sowie den Boden im Vorraum zitiert. Für die Sammelleidenschaft der Auftraggeber wurde ein 15 Meter langer „Setzkasten“, der sich über beide Ebenen erstreckt, geplant. Bewusst in Weiß gehalten um den ausgestellten Objekten den Vortritt zu lassen. Direkt an den Wohnbereich grenzt eine geräumige Terrasse die im vorderen Bereich von einer bewachsenen Pergola überdacht wird und in einer Holzwellen mit aufgesetzten Stufen ausläuft.

cp architektur

Architekt Christian Prasser
 Praterstraße 15/4/14, 1020 Wien
 T +43-1 96 90 660
 F +43-1 96 90 661
 atelier@cp-architektur.com
 www.cp-architektur.com



3



4



5



6



7



8



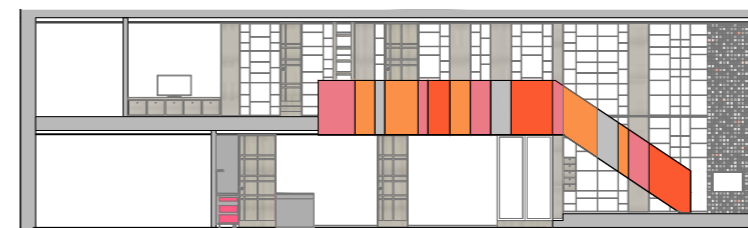
9

architecture A937 dachausbau H2

description

- 1 Detail Wohnraum
- 2 Wohnraum
- 3-4 offene Küche im Wohnraum
- 5 Wohnraum
- 6 Grundriss Ebene 1
- 7-8 Esstisch
- 9 Kamin und Galeriebrüstung im Wohnraum

elevation



CP architektur



10



13



11



12



14



15



16

description

- 10-11 Vorraum
- 12 Kinderzimmer
- 13-14 Bad 1
- 15 Gäste-WC
- 16 Bad 2



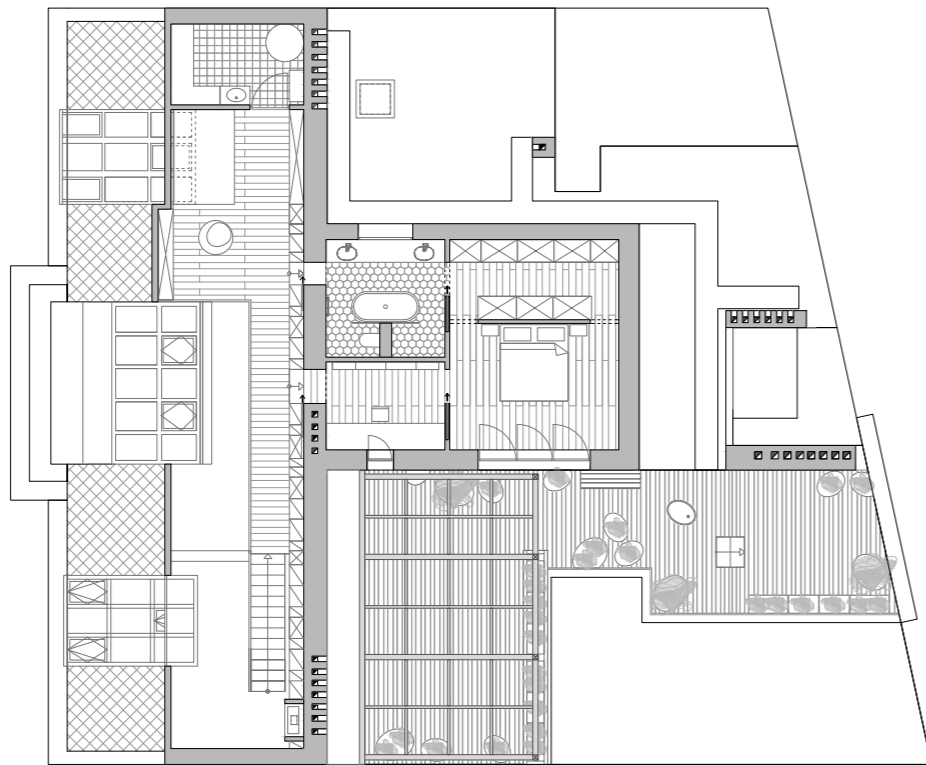
17



18



19



20



21

architecture A937 dachausbau H2

description

- 17 Treppe zur Galerie
- 18 Galerie
- 19 Fersehbereich
- 20 Grundriss Ebene 2
- 21 Blick von Galerie zu Esstisch

furniture

CP architektur





22



23



24



25



26

architecture A937 dachausbau H2

description

- 22 Schrankraum
- 23 Blick von Schlafzimmer zu Schrankraum
- 24 Blick in Bad 3
- 25-26 Bad 3

elevation

