



1



2

architecture A940 dachausbau C1

Nutzfläche: 350m² + 130m² Terrassen
 Fertigstellung: 04/2012
 Standort: Wien
 Auftraggeber: Michael Chalupa Bauträger GmbH
 Projektleitung: Dipl.-Ing. Mathias Exner
 Mitarbeiterin: Bianca Marenzi
 Statiker: Brand Zivilingenieure u. Architekten
 Lichtplanung: Johannes Jungel-Schmid, Wien
 Medientechnik: Top-Hifi, Wien
 Fotos: © Philipp Kreidl, Wien
 Baumeister: Fa. Unitech Bau GmbH, Wien
 Trockenbau: Michael Chalupa Bauträger GmbH

team

Sanitär: Fa. Robert Merkstallinger GmbH, Wien
 Fliesen/Naturstein: Fa. Breitwieser GmbH, Tulln
 Elektrik: Fa. Elektro Palmeshofer GmbH, Zwettl
 Tischlerei: Fa. Josef Göbel GmbH, Fladnitz
 Schlosserarbeiten: Fa. Aluhit - Karin Zach GmbH, Wien
 Holzböden: Fa. Trapa GmbH, Hartberg
 Pool: Fa. BWT Austria GmbH, Mondsee
 Liftanlage: Fa. Erwin Marschalek - Domus Lift, Wien
 Kamine: Fa. Wärme-Design Kletzenbauer GmbH, Weiz
 Vorhänge/Möbel: Fa. Wohnzeile 4 Einrichtungen GmbH, Wien
 Sauna: Fa. Silgmann, Mondsee
 Bepflanzungen: Fa. Verdarium GmbH, Wien

project

Im Wiener Nobelbezirk Döbling erstreckt sich über 3 Ebenen eine Dachwohnung mit 2 Wohngeschoßen und einer darüberliegenden 90m² großen Dachterrasse mit Pool auf einem Jugendstilwohnhaus von 1912. Während in der unteren Ebene die eher öffentlichen Wohnbereiche angeordnet sind, liegen im Galeriegeschoß darüber die privaten Rückzugsräume mit Bad- und Wellnessbereich. Die sehr prägnante langgestreckte Struktur des Dachausbaues war Inspiration für die Innenraumgestaltung mit dem Thema „Yachtdesign“: Der Wohnraum erhielt eine 16 Meter lange Galeriebrüstung in der geneigten Form einer Schiffsreling mit Holzhandlauf. Die Zwischenwände wurden im Bereich der Mittelwand bis auf die Kaminmauern entfernt, um Durchblicke in den zweigeschoßigen Wohnraum zu bringen. Sämtliche Einbauten, die Fensterbänke, Tische und die Küche sind stromlinienförmig mit stumpfwinkligen Enden und abgerundeten Ecken ausgeführt. Als Kontrast zum glänzend lackierten Nussholz am Boden und auf allen horizontalen Flächen wurden die vertikalen Oberflächen in einem blausilbernen Metallclack ausgeführt, Akzente und Accessoires sind verchromt. Das Holzdeck der Dachterrasse endet in der geschwungenen Linie eines Kiesbeetes mit Pflanztrögen, auf das Oberdeck mit Pool führt eine Holzwehle mit aufgesetzten Stufen.

CP architektur

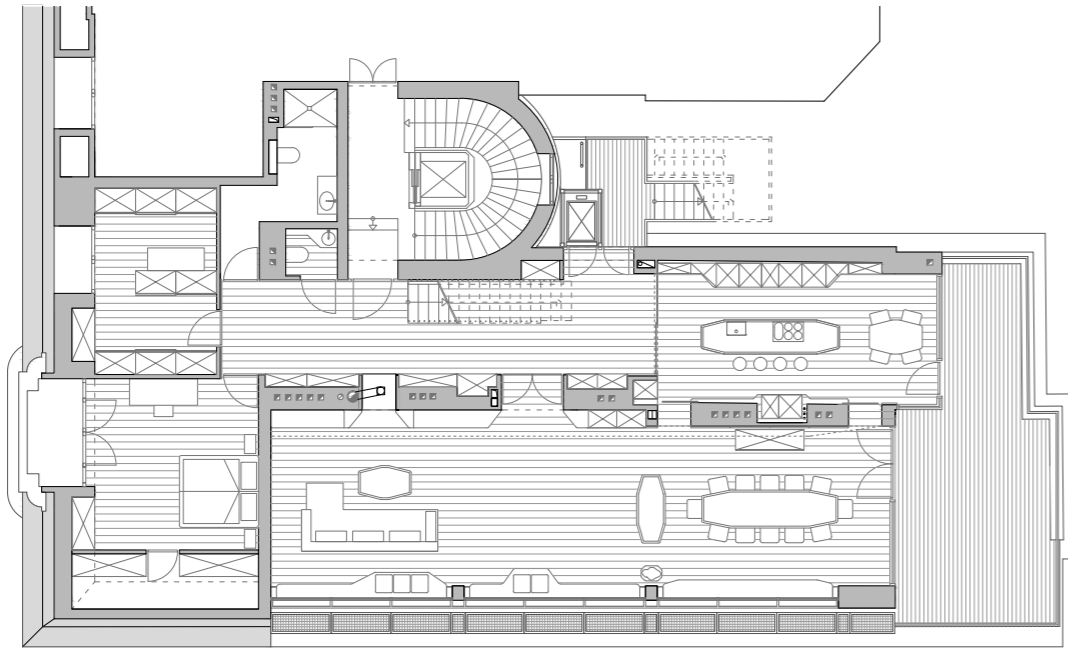
Architekt Christian Prasser
 Praterstraße 15/4/14, 1020 Wien
 T +43-1 96 90 660
 F +43-1 96 90 661
 atelier@cp-architektur.com
 www.cp-architektur.com



3



4



5



6



7



8

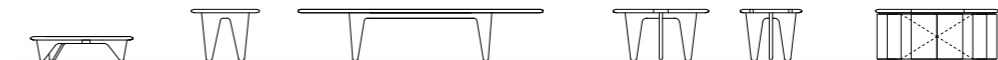
architecture A940 dachausbau C1

description

- 1 Wienblick vom Dachterrassenpool
- 2 - 4 Wohnraum
- 5 Grundriss Dachgeschoss
- 6 Kamin und Galerierüstung im Wohnraum
- 7 Wandverbau und Galerierüstung im Wohnraum
- 8 Blick von der Galerie in den Wohnraum

furniture

CP architektur





10



11



12



13



14



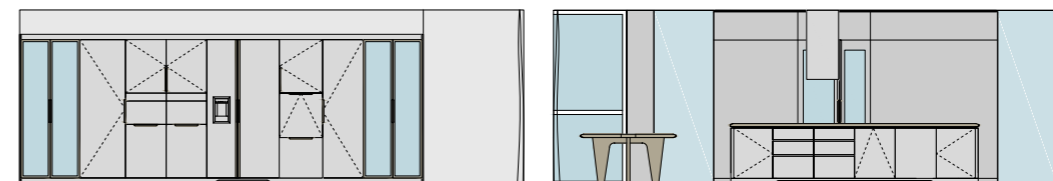
15

architecture A940 dachausbau C1

description

- 10 Gäste-WC
- 11 Flur
- 12 Küche
- 13 Ankleide
- 14 Flur
- 15 Küche

furniture



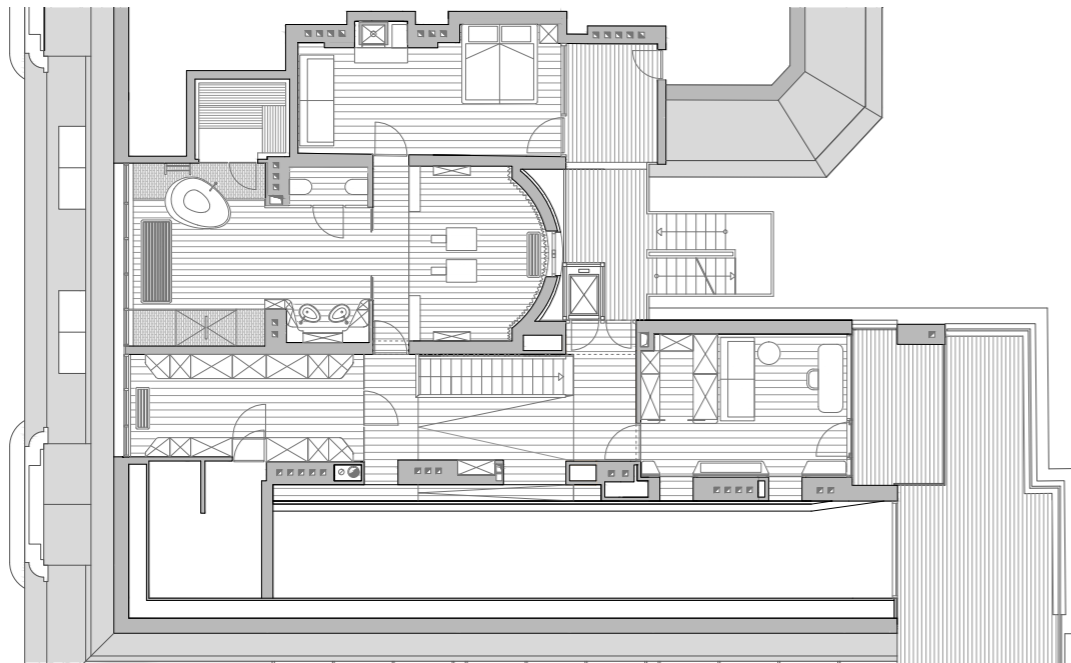
CP architektur



16



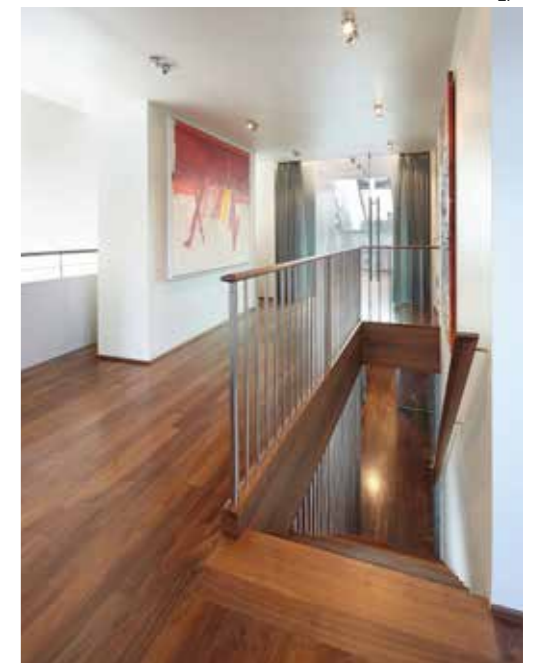
17



18



19



20

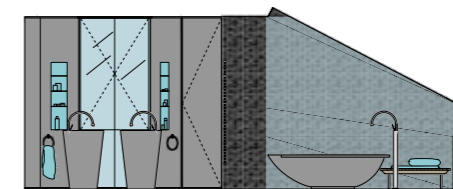
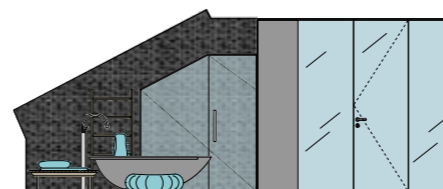
architecture A940 dachausbau C1

description

- 16 Bad- und Wellnessbereich
- 17 Bad- und Wellnessbereich
- 18 Grundriss Galeriegeschoss
- 19 Schlafraum mit Kamin
- 20 Galerie im Obergeschoss

furniture

CP architektur





21



22



23



24



25

- 21 Stiege auf das Pooldeck
- 22 Dachterrasse mit Pflanzen und Pooldeck
- 23 Grundriss Dachterrasse
- 24 Pflanztröge Dachterrasse
- 25 Sitzbereich Dachterrasse