



1

2

architecture A943 haus S2

Nutzfläche: 414m<sup>2</sup>  
 Außenraum: 3674m<sup>2</sup>  
 Fertigstellung: 06/2012  
 Standort: Altaussee, Oberösterreich  
 Auftraggeber: privat  
 Projektplanung: Benedikt Neuhoefler  
 Renderings: © newages, Graz

team

Generalunternehmer: Fa. Brandl Bau  
 Sanitär: Fa. Bernhard Brandauer, Altaussee  
 Elektrik: Fa. Elektro Hentschel, Altaussee  
 Tischlerei: Fa. Göbel, Fladnitz  
 Fa. Gassner, Bad Ischl  
 Lichtplanung: Fa. XAL, Wien  
 Statik/Brandschutz: Fa. DI Kath ZT GmbH, Purkersdorf  
 Bauphysik: Fa. DI Kath ZT GmbH, Purkersdorf  
 Haustechnikplanung: Fa. Energie3 GmbH, Wien  
 Fa. Ingenieurbüro Gross, Eisenstadt

project

Der Baukörper gliedert sich in den umgebauten Bestand und den zurückversetzten, horizontalen Neubau, dazwischen eine Zäsur mit dem zurückversetzten Eingang. Die Horizontalität des zweigeschossigen Zubaus wird unterstrichen durch die vorgelagerte Loggia, während der Bestand eher vertikal in Erscheinung tritt.

Das Erdgeschoss ist geprägt von einem großzügigen, teilweise zweigeschossigen, offenen Wohn- und Essbereich. Eine weitere Durchdringung der Geschosse findet sich im Wellness-Bereich des Dachgeschosses des Umbaus des Barthofes wieder, während die privaten Rückzugsbereiche im Obergeschoss das Verbindungsglied der Bereiche herstellen. Raumhohe Fenster und eine vorgelagerte Loggia geben stets den Blick frei auf das Bergpanorama des „Dachsteins“ und der umgebenden Bergwelt.



3



4



5



6

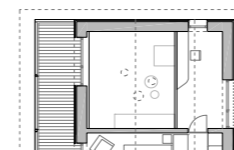
architecture A943 haus S2

description

- 1 Rückansicht
- 2 Vorderansicht
- 3-6 Küche mit Essbereich

floorplan

CP architektur

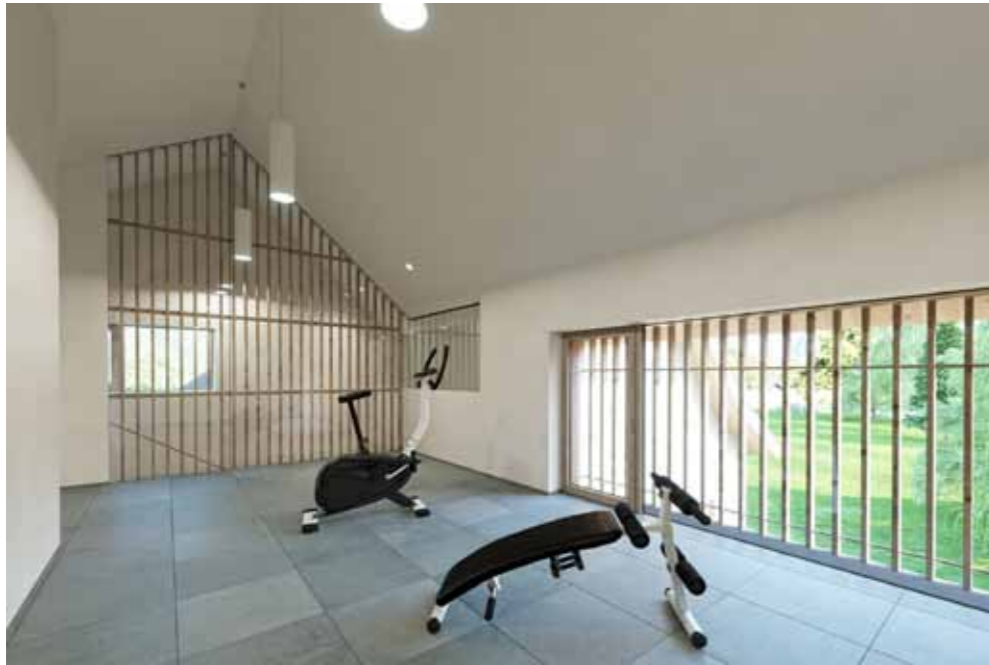




7



8



9



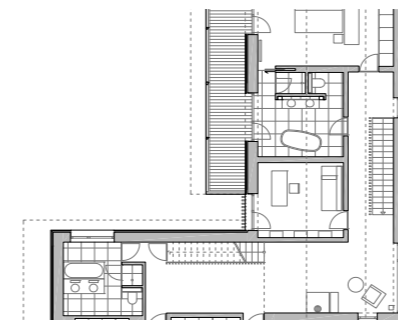
10

architecture A943 haus S2

description

- 7 Alter Kachelofen
- 8 Wohnzimmer
- 9 Fitness
- 10 Bad

floorplan



CP architektur