



1

architecture A949 haus H3

team

Nutzfläche: 183m<sup>2</sup>  
 Fertigstellung: 01/2010  
 Standort: Rüstorf, Oberösterreich  
 Auftraggeber: privat  
 Projektleitung: Benedikt Neuhoefler

Fotos: © Wolf Leeb, Wien

Baufirma: Fa. Pesendorfer, Schwanenstadt  
 Sanitär: Fa. Johann Schierl & Sohn GmbH, Schwanenstadt  
 Zimmerei: Fa. Schmid Holzbau, Schwanenstadt  
 Tischlerei: Fa. Göbel, Fladnitz a.d.T.  
 Schlosser: Fa. Strehle, Gerasdorf  
 Elektrik: Fa. Leutgeb Elektrotechnik, Ohlsdorf  
 Natursteinarbeiten: Fa. Paul Szepal & Sohn, Wien  
 Fliesenlegerarbeiten: Fa. Bender Natursteindesign GmbH, Scharnstein  
 Bodenleger: Fa. Fox Holz, Neuhofen im Innkreis

project

Der bestehende Vierkanthof sollte um neue Nutzungen erweitert werden. Die Küche etabliert sich als neues Zentrum in der ehemaligen Garage und verlagert den Lebensmittelpunkt innerhalb des Hofes, der Wellnessbereich im Obergeschoß haucht der ungenutzten Tenne neues Leben ein. Die Umbaumaßnahmen treten tagsüber nach Außen kaum in Erscheinung, das Sitzfenster ragt vorsichtig in den Hof, Zu- und Aufgang zum Wellnessbereich zeigen sich am Rand des Haupthauses. Am Abend sind die Bereiche besser sichtbar, wenn sie hinter den Kanthölzern oder aus dem Rahmen des Essplatzes hervorleuchten. Im Inneren sind die Einbauten als eigenständige Körper erkennbar, als Kontrast zum Bestand. Die unregelmäßigen schwarzen Körper beherbergen Sauna, Dampfbad und Stauraum, oder ummanteln den Stiegenaufgang und sind wie Findlinge im Dachraum platziert. Im Erdgeschoß steht der lange Tresen frei im Raum, während sich Kochkamin, Sitzbank und Küchenzeile an den Rand schmiegen

**cp** architektur

Architekt Christian Prasser  
 Praterstraße 15/4/14, 1020 Wien  
 T +43-1 96 90 660  
 F +43-1 96 90 661  
 atelier@cp-architektur.com  
 www.cp-architektur.com



2



4



3



5

architecture A949 haus H3

description

- 1 Hofansicht
- 2 Eingangsbereich Essplatz
- 3 Kamin und Küche
- 4 Essplatz
- 5 Küche

elevation

CP architektur





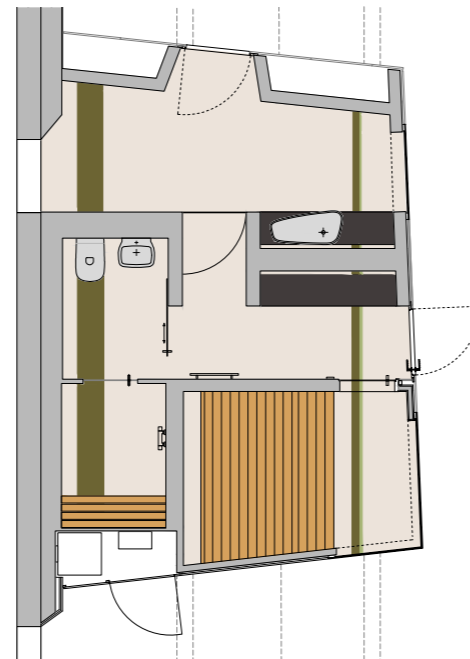
6



9



7



8



10



11



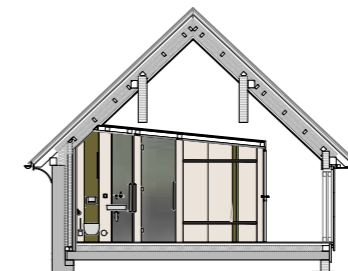
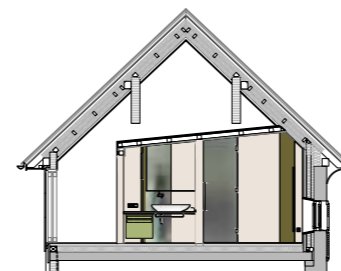
12

architecture A949 haus H3

description

- 6 Wellnessbereich OG
- 7 Treppenaufgang OG
- 8 Grundriss Bad
- 9 Wellnessbereich, Sauna OG
- 10 Bad OG
- 11 Bad OG
- 12 Bad OG

elevation



CP architektur



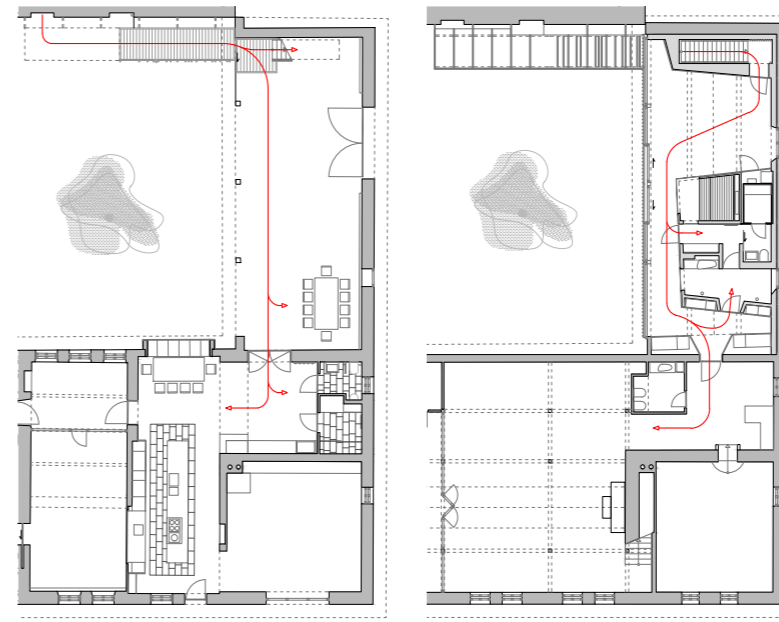
13



15



14



16

17



18

architecture A949 haus H3

description

- 13 Hofansicht
- 14 Treppenaufgang
- 15 Hofansicht
- 16 Grundriss EG
- 17 Grundriss OG
- 18 Steg mit Treppenaufgang

elevation



CP architektur