



1



2

architecture A958 bürogebäude ip-company team

Fassade: 228m²
 Außenraum: 1196m²
 Fertigstellung: 08/2008
 Standort: Visbek, Visbeker Damm 34 (D)
 Auftraggeber: ip-company
 Projektplanung: Maria Priebe (Fassade / Außenraum)
 Susanne Binder (Schauraum)

Generalunternehmer: Fa. ip-company, Visbek (D)
 Fotos: © Christian Prasser, Wien

project

Für den innovativen norddeutschen Türen- und Fensterhersteller ip-company wurde ein zusammenhängendes Gestaltungskonzept für Schauraum, Büro und Außenraum entwickelt. Die zentrale Entwurfsaufgabe war der möglichst geringe bauliche Eingriff in den Bestand. Diesen Wunsch wurde in Form einer vorgesetzten Blendfassade unter Einsatz moderner Materialien Rechnung getragen.

Die primäre Gestaltungsidee stellt die Modellierung der Blendfassade dar. Schräg verlaufende Fassadeneinschnitte definieren die Fensterzonen und verstärken die Dynamik der Fassade. Als Fassadengestaltung dienen Prodemaplatten mit kastanienbraunem Furnierdekor.

Vier Wandscheiben präsentieren im schlichten und eleganten Schauraum unterschiedliche Einbauvarianten des Fenster- und Türenprogramms des Herstellers. Der freie Blick vom Schauraum in die Produktionshalle stellt den Bezug zur Firma her.

CP architektur

Architekt Christian Prasser
 Praterstraße 15/4/14, 1020 Wien
 T +43-1 96 90 660
 F +43-1 96 90 661
 atelier@cp-architektur.com
 www.cp-architektur.com



3



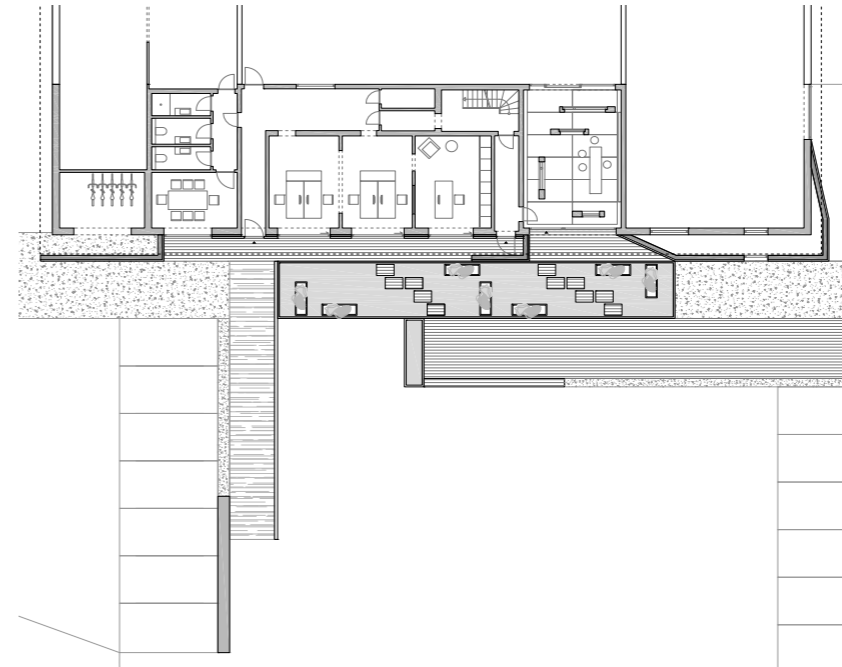
6



4



5



7

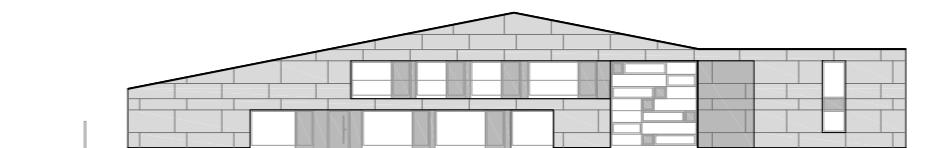


8

architecture A958 bürogebäude ip-company description

- 1 Bestandsgebäude
- 2 Eingang
- 3 Außenraum
- 4 Wasserbecken
- 5 Schauraum Fassadenelement
- 6 Eingangsbereich
- 7 Grundriss Erdgeschoss
- 8 Blick Richtung Eingang

section



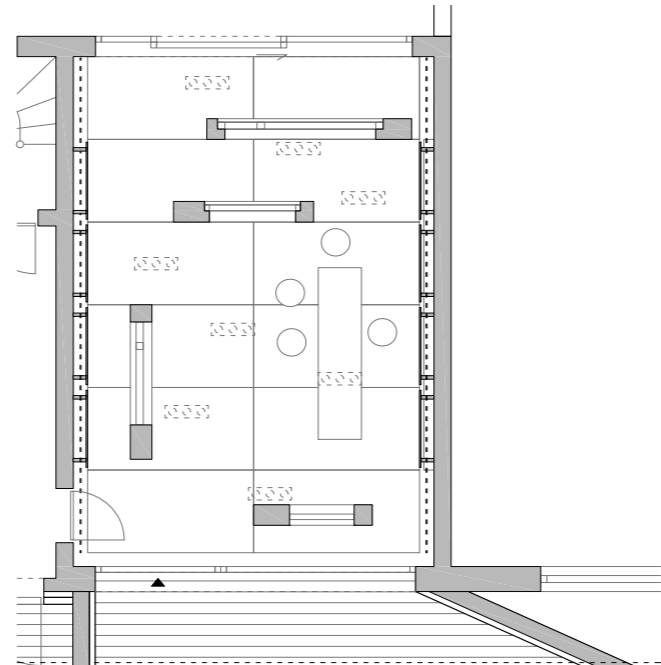
CP architektur



9



10



11

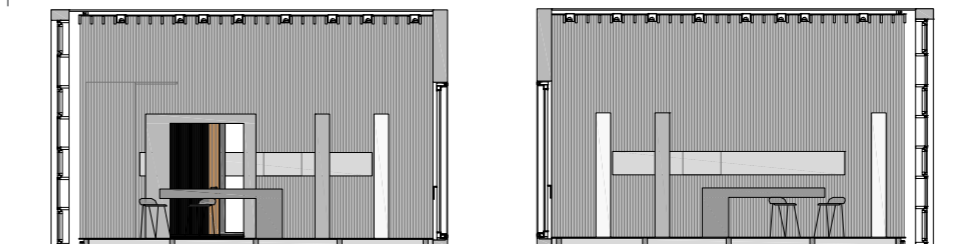


12

architecture A958 bürogebäude ip-company description

- 9 Blick Richtung Werkstatt
- 10 Besprechungspult
- 11 Grundriss
- 12 Schauraum

section



CP architektur