

1



2

architecture **A971 dachausbau A1**

Nutzfläche: 304,48m<sup>2</sup>/102,29m<sup>2</sup>  
Terrasse: 147,83m<sup>2</sup>/ 25,73m<sup>2</sup>

Fertigstellung: 09/2011  
Standort: Wien  
Auftraggeber: privat  
Projektplanung: Maria Priebe

Fotos: © Philipp Kreidl, Wien

team

Generalunternehmer: Fa. Schachnerhaus, Niederöblarn  
Haustechnik / Elektro / Audio: Fa. Gurmann, Niederöblarn  
Küchenplanung / Möbel: Fa. Bernreiter, Wien  
Tischlerei / Glaserei: Fa. Josef Göbel, Fladnitz  
Leuchten: Fa. XAL, Wien  
Naturstein: Fa. Bender, Scharnstein  
Kamine: Fa. Feuerkristall, Wien  
Sauna: Fa. Klafs, Hopfgarten  
Dachgartengestaltung: Fa. Stalzer Lutz, Wien / cp-architektur  
Poolplanung: Fa. Gassner, Neuzeug  
Sonnensegel: Fa. sunsquare, Tulln

project

Bei dem geladenen Wettbewerb eines Dachausbaus in Wien handelt es sich um eine klassische Wohnraumerweiterung eines gründerzeitlichen Gebäudes. Die Entwurfsaufgabe umfasste die Schaffung von zwei Wohneinheiten, die mit dem darunter liegendem Geschoss zu verbinden waren.

Die primäre Gestaltungsidee stellt die Modellierung der Dachform dar. Die Ausgangsform bilden, durch schräg ansteigende Einschnitte des Daches, definierte Terrassenbereiche. Dachgauben in Form von Kuben schieben sich in den Dachkörper und gewähren durch ihre Transparenz den Bezug zwischen Innen und Außen. Als Sonnenschutz dient eine bewegliche Lamellenkonstruktion. Im Inneren durchziehen sich lichtdurchflutete, offene Raumstrukturen, dessen Gestaltungsidee der Dachmodellierung sich in Form eines Treppen- und Sanitärkubus wieder finden. Die Zonierung der Räume erfolgt anhand der Geschosse durch die Aufnahme der Bezüge zwischen einer klassischen Gründerzeitwohnung und einem modernen Dachausbau.



3



6



4



5



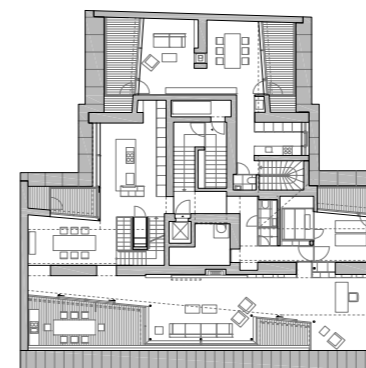
7

architecture A971 dachausbau A1

description

- 1 Hofseite
- 2 Wohnbereich
- 3 Wohnbereich
- 4 Essbereich
- 5 Essbereich
- 6 Wohnbereich
- 7 Küche

floorplan





8



11



9



10



12



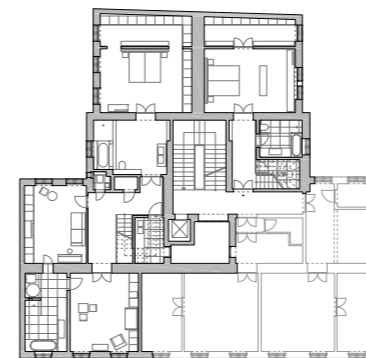
13

architecture A971 dachausbau A1

description

- 8 Fitness
- 9 Sanitärkubus
- 10 Gästetoilette
- 11 Kinderzimmer
- 12 Kinderbad
- 13 Treppenkubus

floorplan



CP architektur



14



16



15



17



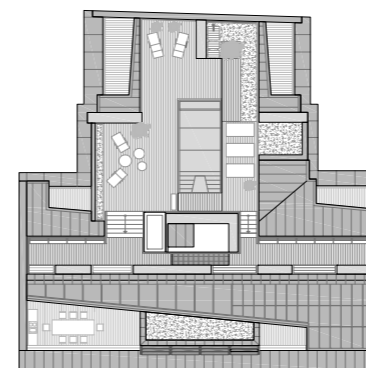
18

architecture A971 dachausbau A1

description

- 14 Dachterrasse
- 15 Dachterrasse
- 16 Wohnterrasse
- 17 Wohnterrasse
- 18 Dachdraufsicht

floorplan



CP architektur