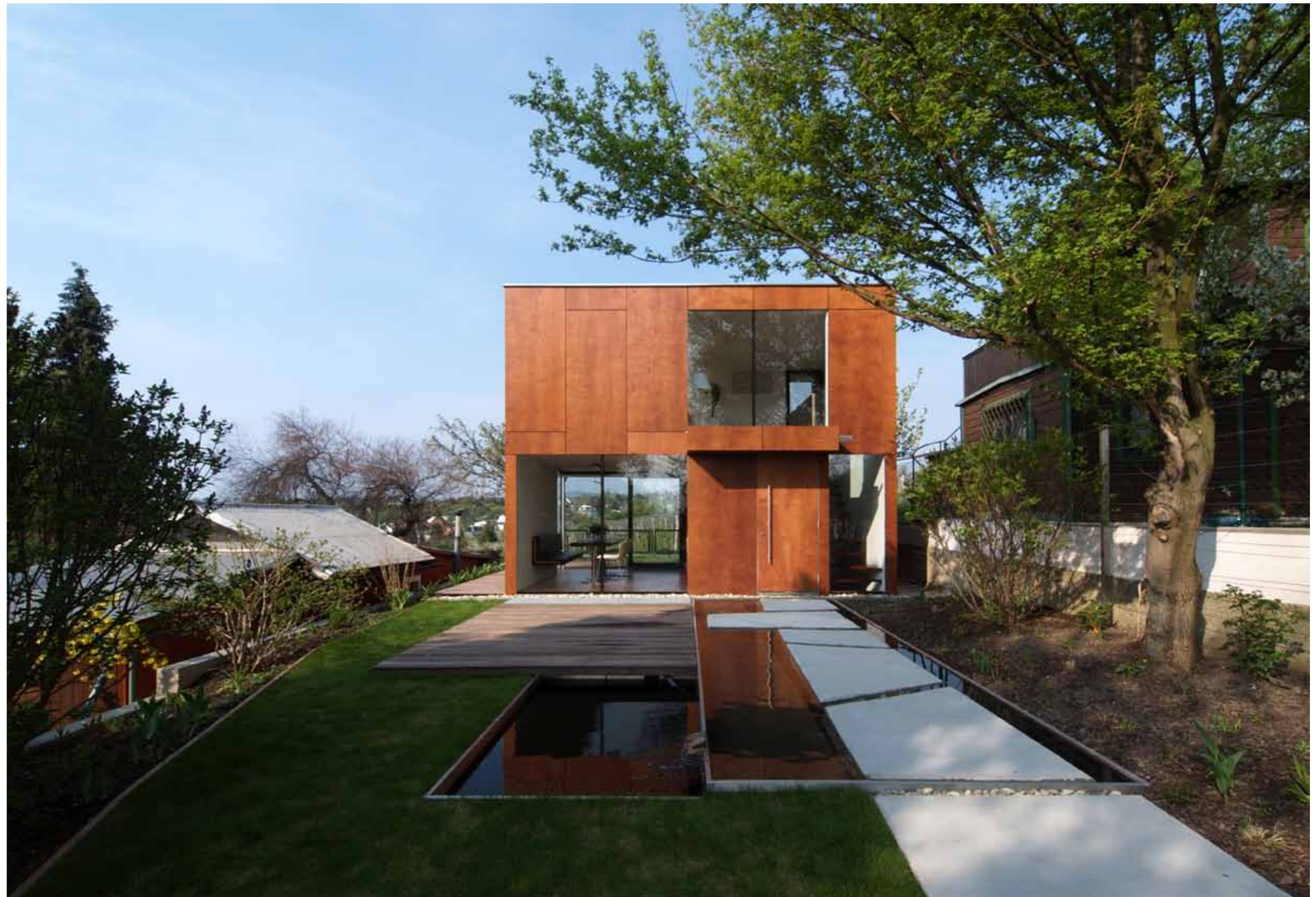


1



2



3

architecture A973 kleingartenhaus J1

Nutzfläche: 72,40m²
 Terrasse: 75m²
 Fertigstellung: 11/2005
 Standort: Wien, Nußberggasse
 Auftraggeber: privat
 Projektleitung: Sonja Ambrosch

team

Gartengestaltung: 3:0 Landschaftsarchitektur/Clemens Lutz, Wien
 Baufirma: Fa. Tromayer, Wien
 Zimmerei: Fa. Holzbauhaus Steyer, Ilz
 Sanitär: Fa. Baumann, Wien
 Elektrik: Fa. Jäger & Kronsteiner, Wien
 Fotos: © Christian Prasser, Wien

project

Für einen literaturbegeisterten Bauherrn wurde ein transparentes, dennoch wohnliches Wochenendhaus als Kubus von 5m Kantenlänge geplant, das in erster Linie dem Lesen dienen sollte.
 Raumhohe, rahmenlose Fenster holen Licht in das im Obergeschoß liegende Lesezimmer und geben je nach Position den Blick frei auf die Gartenparzelle, den Nußdorfer Weinhängen oder auf die Skyline der Stadt. Schmale Lamellenrollen in der Isolierscheibe verstärken je nach Einstellung - blickdicht oder teiltransparent - den Grad der Innenraum-Konzentration. Die Außenhaut aus Prodemaplatten mit kastanienbraunem Furnierdekor stellt den Bezug zur Landschaft her.



4



7



8



5



6



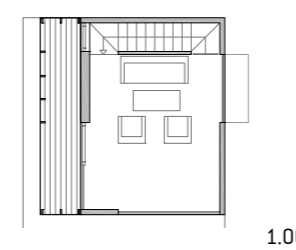
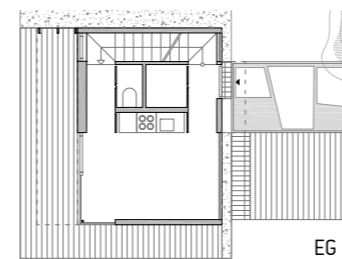
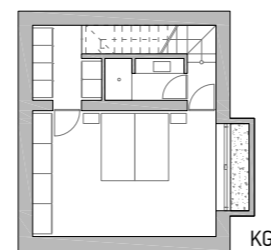
9

architecture A973 kleingartenhaus J1

description

- 1 Grundriss Erdgeschoss
- 2 Fassade
- 3 Ansicht Nord
- 4 Nußberg
- 5 Südwest-Ansicht
- 6 West-Ansicht
- 7 Garten
- 8 Blick Richtung Eingang
- 9 Eingangssituation

floorplan





10



13



11



12



14

architecture A973 kleingartenhaus J1

description

- 10 Küche
- 11 Stiegenaufgang
- 12 Schlafzimmer
- 13 Wohnzimmer
- 14 Blick Richtung Weinberg

CP architektur