

1



2



3

architecture **A980 kleingartenhaus H1**

Nutzfläche: 132m<sup>2</sup>  
 Terrasse: 26m<sup>2</sup>  
 Fertigstellung: 12/2004  
 Standort: Wien, 16 Roterdstraße  
 Auftraggeber: privat  
 Projektleitung: Sonja Ambrosch

team

Baufirma: Fa. Wurzer, Fa. Lugner und Fa. Tromayer, Wien  
 Zimmerei: Fa. Holzbauhaus Steyer, Ilz  
 Sanitär/Elektrik: Fa. Jäger & Kronsteiner, Wien  
 Fotos: © Christian Prasser, Wien

project

Für eine dreiköpfige Familie mit dem Wunsch nach einem großen Freizeitbereich wurde dieses kompakte Kleingartenhaus entworfen. Als Folge des Kleingartengesetzes ist fast die Hälfte der Nutzfläche im Kellergeschoss untergebracht.  
 Besonders viel Wert wurde darauf gelegt, die Grenzen von Innen und Außen verschwimmen zu lassen, um die niedrigen Raumhöhen aufzulösen, die sich durch die vorgeschriebene Bauhöhe ergeben. Die formale Grundidee einer Faltung wird an der Fassade durch ein schwarzes Eternitband ablesbar, das auf der Ostseite und im Süden in Form einer durchgehenden Lattung als Beschattungselement dient. Im Inneren gehen Küche, Esszimmer und Wohnzimmer im Erdgeschoss in einen Raum ineinander über. Das Obergeschoss ist der private Bereich, in dem die Schlafzimmer und das Bad untergebracht sind. Die Belichtung des Freizeitbereiches im Kellergeschoß erfolgt über ein Lichtband und eine Oberlichte.



4



6



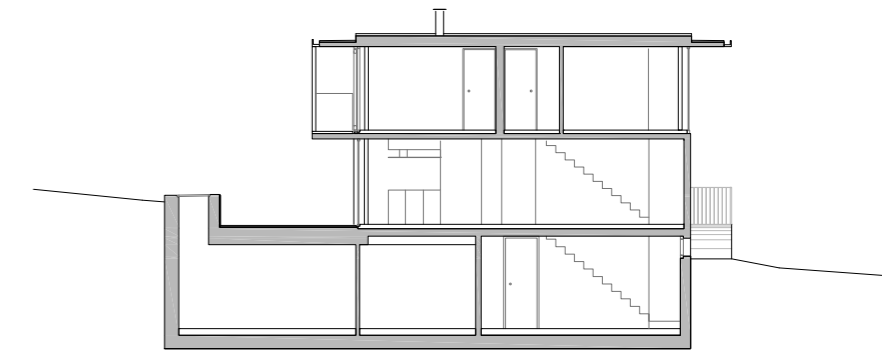
7



5



8



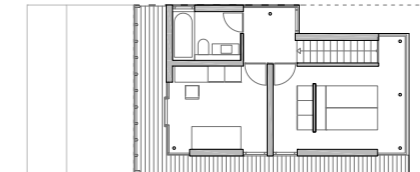
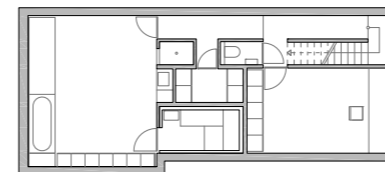
9

architecture A980 kleingartenhaus H1

description

- 1 Grundriss Erdgeschoss
- 2 Nordostansicht
- 3 Südostansicht
- 4 Ostansicht
- 5 Gebäudefaltung
- 6 Nordansicht
- 7 Eingangsbereich
- 8 Blick Richtung Eingang
- 9 Schnitt

floorplan



CP architektur