



1



2

architecture A986 showroom brühl

Nutzfläche: 230m²
Terrasse: 30m²

Fertigstellung: 07/2002
Standort: Salzburg, Imbergstraße 9
Auftraggeber: Bernd Gruber u. Hubert Pölzl
Projektleitung: Christian Prasser

team

Baufirma: Fa. Emberger & Heuberger, Salzburg
Fassade: Fa. Asen, Seekirchen
Innenausbau: Fa. Bernd Gruber, Stuhlfelden

Grafik: Fa. Günther Matern, St. Georgen-Attergau
Fotos: © Arno Gisinger, Paris

project

Der Anbau aus den 70er Jahren steht im Kontrast zur mittelalterlichen Häuserzeile im Zentrum des Salzburger Altstadtensembles. Das neu gestaltete Geschäftsportal ist eine auf das Wesentliche reduzierte Antwort auf die Struktur der Lochfassade des alten Gerberhauses. Das Schaufenster öffnet selbst vorbeifahrenden Passanten den Einblick in den Showroom bis tief zurück in die mittelalterliche Gewölbestructur.

Ein loftartiger Showroom gewährt durch seine Transparenz eine Korrespondenz zwischen Innen und Außen. Der modern gestaltete Innenraum baut zu den massiven Mauern des Kellergewölbes ein Spannungsfeld auf. Im Eingangsbereich wird mit geölter Eiche eine wohnliche Sockelzone geschaffen, während der Hauptraum durch den polierten Estrich eine neutrale Präsentationsfläche für unterschiedlichste Produkte bietet.

cp architektur

Architekt Christian Prasser
Praterstraße 15/4/14, 1020 Wien
T +43-1 96 90 660
F +43-1 96 90 661
atelier@cp-architektur.com
www.cp-architektur.com



3



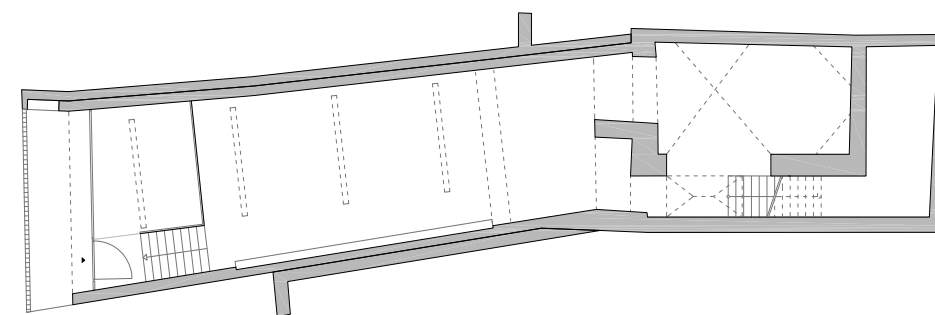
4

architecture A986 showroom brühl

description

- 1 Altstadtensemble
- 2 Schaufensterfront
- 3 Ausstellungsfläche EG mit Blick Richtung Kellergewölbe
- 4 Ausstellungsfläche EG mit Blick Richtung Eingang

floorplan



CP architektur



5



6



7



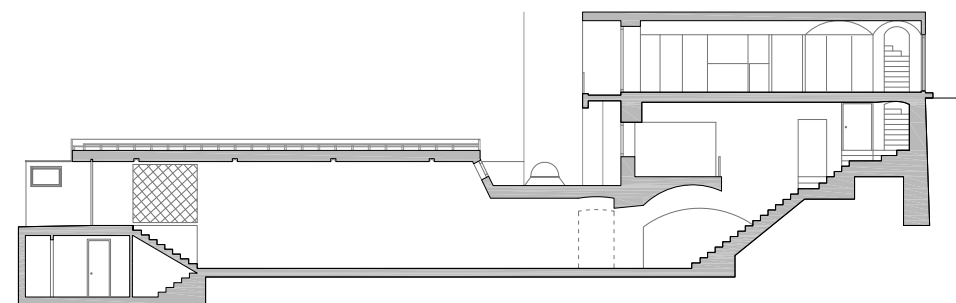
8

architecture A986 showroom brühl

description

- 5 Auslage
- 6 Stiegenaufgang
- 7 Schauvitrine in die Wand integriert
- 8 Blick durch den Schauraum in Richtung Altstadt

section



CP architektur