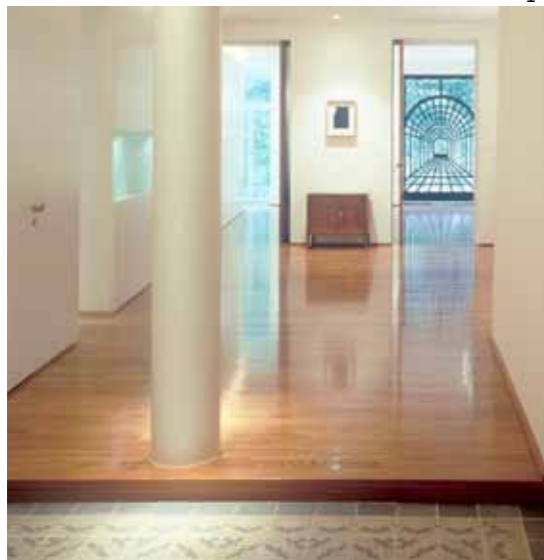


1



2



3

architecture A987 wohnung K1

Nutzfläche: 186m²
 Terrasse: 25m²
 Fertigstellung: 07/2002
 Standort: Wien, Alserstraße
 Auftraggeber: privat
 Projektleitung: Thomas Geisler, Nikola Winkler

team

Statik: Fa. Jürgen Schindler, Wien
 Baufirma: Fa. Huber, Wien
 Sanitär: Fa. Baumann, Wien
 Elektrik: Fa. Urban, Wien
 Tischlerei: Fa. Schildberger, Wieselburg
 Fotos: © Rupert Steiner, Wien

project

Die überraschend schlichte Innenraumgestaltung steht im Kontrast zur Ornamentik des Wiener Jugendstilhauses im Alsergrund. Sie ist auf die funktionalen, aber stilvollen Bedürfnisse der Auftraggeber abgestimmt. Der alte Grundriss wurde durch eine diagonale Schrankwand neu gegliedert. Einerseits öffnet sich die Wohnung in Richtung des dahinter liegenden Gartens - der Blick auf die perspektivische Schmiedeeisentüre des 19. Jh. wird schon vom Eingang frei - andererseits entwickeln sich aus dem Möbel die Funktionsbereiche wie Küche, Bad und Büro.

Drei neue Materialien (satiniertes Glas, Stahl und Teakholz) wurden in der Umsetzung den restaurierten Stilmöbeln, den Jugendstilfliesen sowie der perspektivischen Tür entgegengesetzt.

cp architektur

Architekt Christian Prasser
 Praterstraße 15/4/14, 1020 Wien
 T +43-1 96 90 660
 F +43-1 96 90 661
 atelier@cp-architektur.com
 www.cp-architektur.com



4



7



5



6

architecture A987 wohnung K1

description

- 1 Grundriss
- 2 Blick Richtung Eingang
- 3 Eingangssituation
- 4 Schrankwand Bereich Küche
- 5 Küche
- 6 Schrankwand - Blick zum Eingang
- 7 Schrankwand - Blick zum Garten



8



10



9



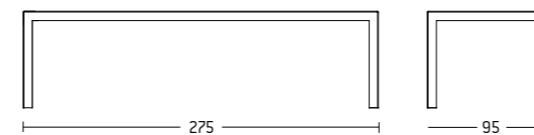
11

architecture A987 wohnung K1

description

- 8 Esszimmer - Bürowand
- 9 Wohnzimmer
- 10 Esszimmer
- 11 Wohnzimmer - Bürowand

furniture





12



13



14



15

architecture A987 wohnung K1

description

- 12 Büro
- 13 Pendeltür Wohnzimmer
- 14 Schiebetür Küche
- 15 Bad