

1



2

architecture A993 showroom stockinger

Nutzfläche: 75m<sup>2</sup>

Fertigstellung: 2002  
Standort: Seekirchen, Wies 11  
Auftraggeber: Tischlerei Stockinger  
Projektleitung: Herwig Mayer

team

Baufirma: Fa. Emberger & Heuberger, Salzburg  
Bautischlerei: Fa. Stockinger, Seekirchen  
Elektrik: Fa. Brettfeld, Elixhausen  
Schlosser: Fa. Asen, Seekirchen

Fotos: © Christian Prasser, Wien

project

Zwei Baukörper – der eine aus Mahagoni-Sperrholz mit sechsfacher Fassadenlasur, der andere aus unbehandelter Lärche - widerspiegeln bewusst den unmittelbaren Alterungsprozess des Baumaterial Holz. Während die Lärche aus natürlichem Schutz zu vergrauen beginnt, wird das Furnierbild der Mahagoni-Sperrholzplatte bestmöglich künstlich konserviert.

Als Ausstellungspavillon der Tischlerei Stockinger dient das Gebäude für Präsentationen von Fenster-techniken sowie für Seminare und Veranstaltungen. Kulissenanzüge ermöglichen die Präsentation unterschiedlichster Fensterbauweisen und -typen, deren perfekte Ausführung Markenzeichen der Tischlerei Stockinger ist. Hintergrund dieses Ausstellungskonzeptes ist es, jedem Gebäude sowohl vom Typus als auch vom Baujahr sein spezifisches Fenster zuordnen zu können, um dem Kunden ein baugeschichtliches Bewusstsein zu vermitteln.

**CP** architektur

Architekt Christian Prasser  
Praterstraße 15/4/14, 1020 Wien  
T +43-1 96 90 660  
F +43-1 96 90 661  
atelier@cp-architektur.com  
www.cp-architektur.com



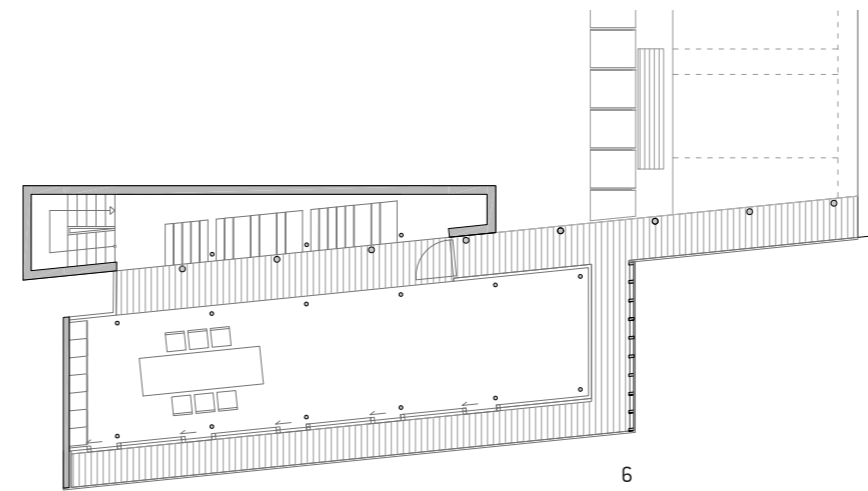
3



4



5

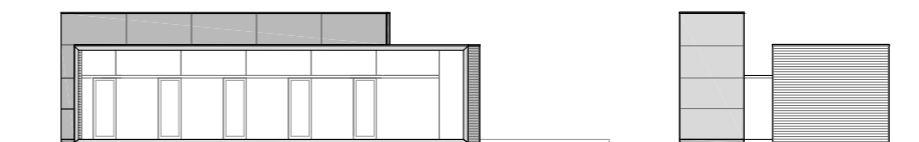


6

architecture A993 showroom stockinger description

- 1 Glasdach
- 2 Außenansicht
- 3 Ausstellungsraum
- 4 Stiege Frontalansicht
- 5 Stiege Draufsicht
- 6 Grundriss

elevations



CP architektur