



1



2

architecture A994 wintergarten S1

Nutzfläche: 35m²
 Fertigstellung: 07/2000
 Standort: Salzburg
 Auftraggeber: privat
 Projektleitung: ARGE Christian Prasser & Philip Lutz

team

Statik: Fa. Hack & Partner, Tettngang
 Baufirma: Fa. Emberger & Heuberger, Salzburg
 Licht: Fa. Botz, Wien
 Schlosser: Fa. Jobarid, Röthis
 Fotos: © Christian Prasser, Wien

project

Ein Zubau zu einem Gründerzeithaus in der Salzburger Imbergstraße in einem innerstädtischen, angenehm am Salzachufer liegenden Stadtviertel. Eine wintergartenartige Wohnraumerweiterung. Und der Wunsch, die Baumkronen möglichst unvergittert von Zwischenstäben erleben zu können. Das führt zur Idee der vertikal, in Segmenten zu öffnenden Bandfenstern. Großzügige stützenfreie Wandöffnung in vielfältig beweglichen Elementen, die ihrerseits wieder eine Komposition bilden können - das hat schon Ludwig Wittgenstein mit Fenstertüren im legendären Wiener Haus seiner Schwester erprobt. Öffnungstechnologie auf avancierem Niveau, Freiraumerschließung als von innen lesbares „Bild“, dass vermittelt dieses Stück poetischer Fensterkunst - mit einem Wort: „small and smart“!

CP architektur

Architekt Christian Prasser
 Praterstraße 15/4/14, 1020 Wien
 T +43-1 96 90 660
 F +43-1 96 90 661
 atelier@cp-architektur.com
 www.cp-architektur.com



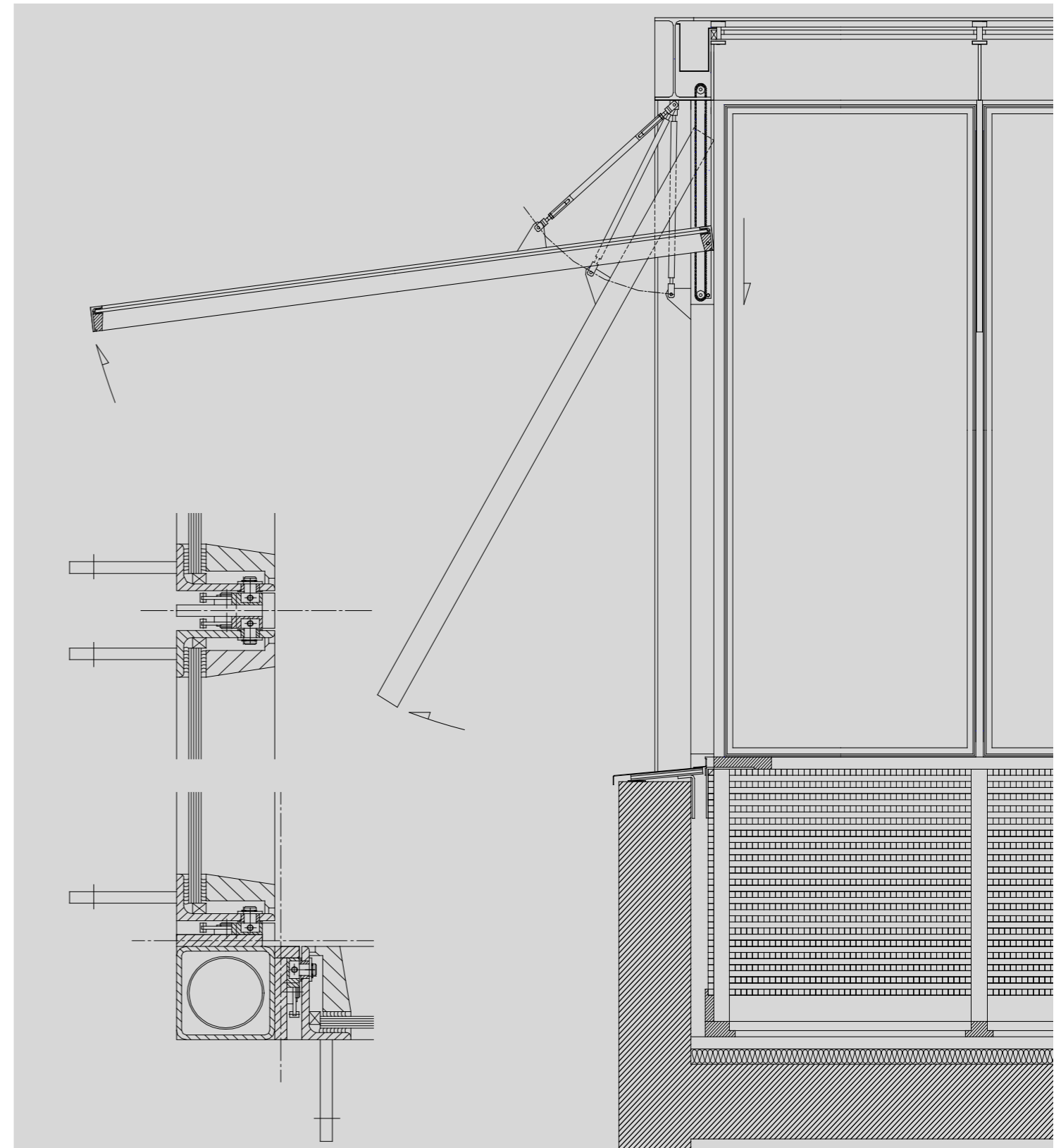
3



4



5



6

architecture A994 wintergarten S1

description

- 1 Blick von innen
- 2 Blick von außen
- 3 Außenansicht
- 4 Details, Bodenraster aus Bagassa mit eingelegten Holzgitterrosten
- 5 Details, Senk-Klappflügel, mit Kettenmechanismus, Antrieb durch Rohrmotor
- 6 Fensterdetail und Schnitt

CP architektur



7



9



8

architecture A994 wintergarten S1

description

- 7 Fenster geschlossen
- 8 Fenster geöffnet
- 9 Fenster während der Öffnung

floorplan

