

1



2



3

architecture A996 haus R1a

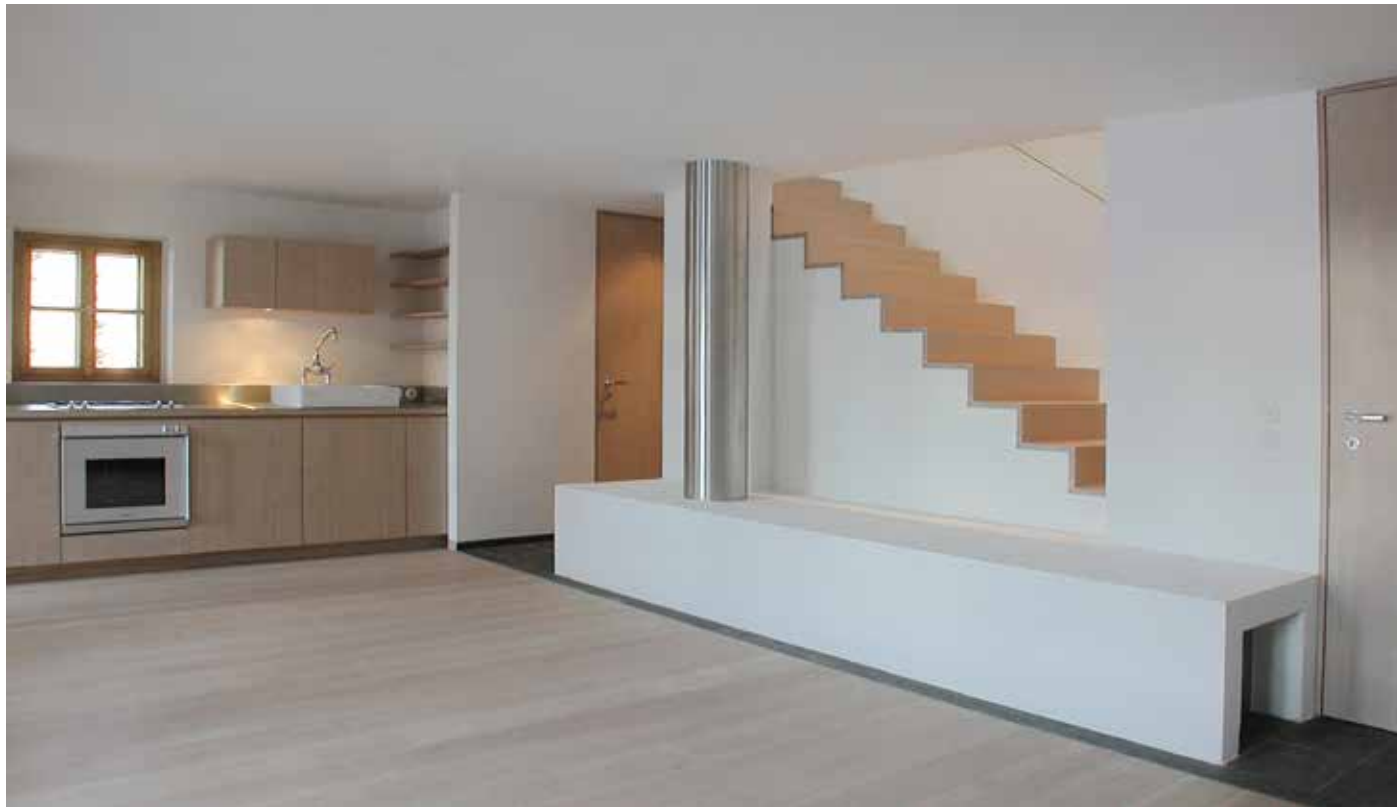
Nutzfläche: 120m²
 Fertigstellung: 02/2001
 Standort: Neumarkt, Wallersee
 Auftraggeber: privat
 Projektleitung: Christian Prasser
 Mitarbeit: Herwig Meyer

team

Baufirma: Fa. Emberger & Heuberger, Salzburg
 Sanitär: Fa. Armstorfer, Henndorf
 Elektrik: Fa. Frauenschuh, Neumarkt am Wallersee
 Tischlerei: Fa. Stockinger, Seekirchen
 Fotos: © Christian Prasser, Wien

project

Umgestaltung des Zuhauses eines traditionellen Flachgauer Gehöfts. In die bestehende Struktur wurde im Bereich der Außenwände nur beschränkt eingegriffen, indem die traditionelle Mittlerschließung eines Bauernhauses geschaffen und die Vorderseite des Hauses durch Terrassentüren und Balkon geöffnet wurde. Dadurch bekommt der zentrale Wohn- und Essraum mit integrierter Küche ausreichend Tageslicht, gleichzeitig öffnet sich das Zuhause zum Vorplatz hin und tritt in Beziehung zum alten Haupthaus.
 Die formale Sprache der baulichen Veränderungen entspricht dem modernen Lebensgefühl des Bauherrn, die eingesetzten Baumaterialien Lärchenholz und Schieferböden sowie der Kachelofen im Zentrum des Hauses zitieren klassische Elemente eines Salzburger Bauernhauses in zurückhaltender moderner Sprache.



4



5



6



7



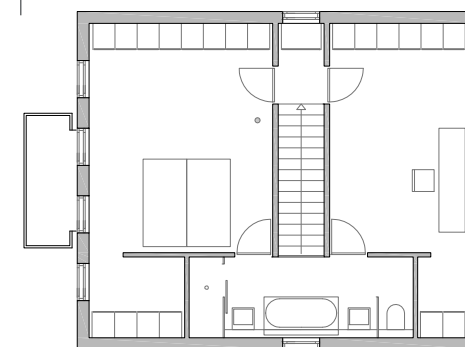
8

architecture A996 haus R1a

description

- 4 Wohnküche mit Ofenbank
- 5 Wohnküche mit Ofenbank
- 6 Badezimmer
- 7 Stiege
- 8 Badezimmer

floorplan



CP architektur