

1



2



3

architecture A997 atelier FG

Nutzfläche: 100m²
 Fertigstellung: 07/2002
 Standort: Lauterach/Vorarlbg., Mühlestr.
 Auftraggeber: privat
 Projektleitung: ARGE Christian Prasser & Philip Lutz

team

Statik: Fa. Rüschi, Diem & Schuler, Dornbirn
 Zimmerei: Fa. Längle OHG, Hörbranz
 Schlosser: Fa. Häusler, Bregenz
 Fotos: © Robert Fessler, Lauterach

project

Das Braunrot der unbehandelten, 3mm starken Stahlplatten kontrastiert nicht nur mit dem Grün der Vorarlberger Kleingärten, sondern bildet auch einen Akzent in der wuchernden Einfamilienhausbebauung der Gemeinde Lauterach. Das Ateliergebäude für eine Malerin und einen Architekturfotografen spannt zum bestehenden Wohnhaus einen kleinen stillen Hof auf, der durch eine freistehende Betonmauer einen Sichtschutz zur Straße und zu zwei Parkplätzen erhält.

Die Ausgangsform des Gebäudes ist ein streng introvertierter Kubus. Ein ca. 3m breiter Einschnitt definiert einen Wegbereich und zwei hohe Arbeitsbereiche, die sich diametral gegenüber liegen. Zwei große Fenstertüren sind in den Stahlpanzer eingeschnitten, eine über Eck in der Atelierhälfte der Malerin, den Ausblick auf das angrenzende Ried gewährend, die zweite in der Wandmitte als direkte Verbindung zum Wohnhaus.

CP architektur

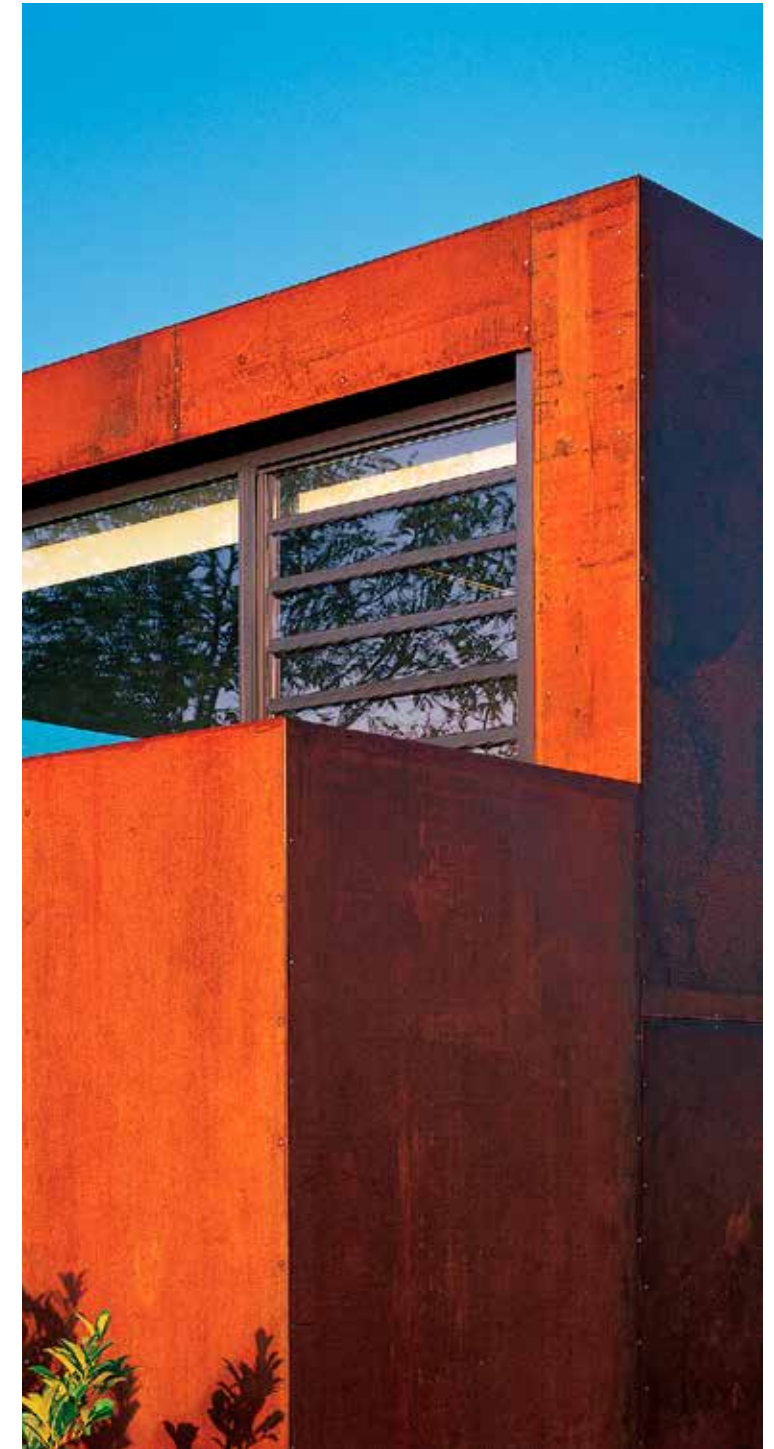
Architekt Christian Prasser
 Praterstraße 15/4/14, 1020 Wien
 T +43-1 96 90 660
 F +43-1 96 90 661
 atelier@cp-architektur.com
 www.cp-architektur.com



3



4



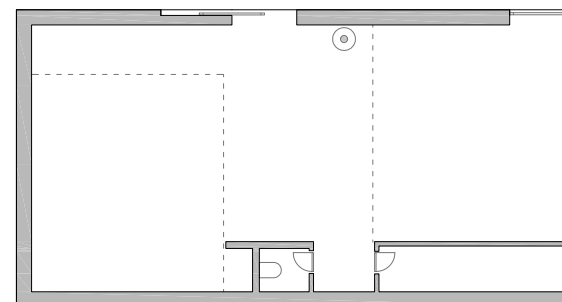
5

architecture A997 atelier FG

description

- 1 Ansicht
- 2 Stahl
- 3 Gartenansicht
- 4 Straßenansicht
- 5 Fensterdetail

floorplan



CP architektur



6



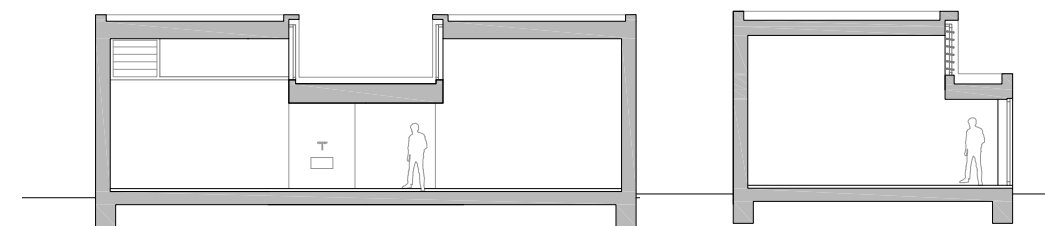
7

architecture A997 atelier FG

description

- 6 Fotostudio mit Blick Richtung Atelier
- 7 Atelier mit Oberlichte

section



CP architektur