

1

2

interior

F922 o.m.k Deli

Nutzfläche: 89 m²
Fertigstellung: 09/2019
Standort: Praterstraße 16, 1020 Wien
Auftraggeber: OMK Hospitality GmbH
Projektleitung: Alexander Bader
Mitarbeit: Andrea Majstorovic (Renderings)

Fotos: © Philipp Kreidl, Wien

team

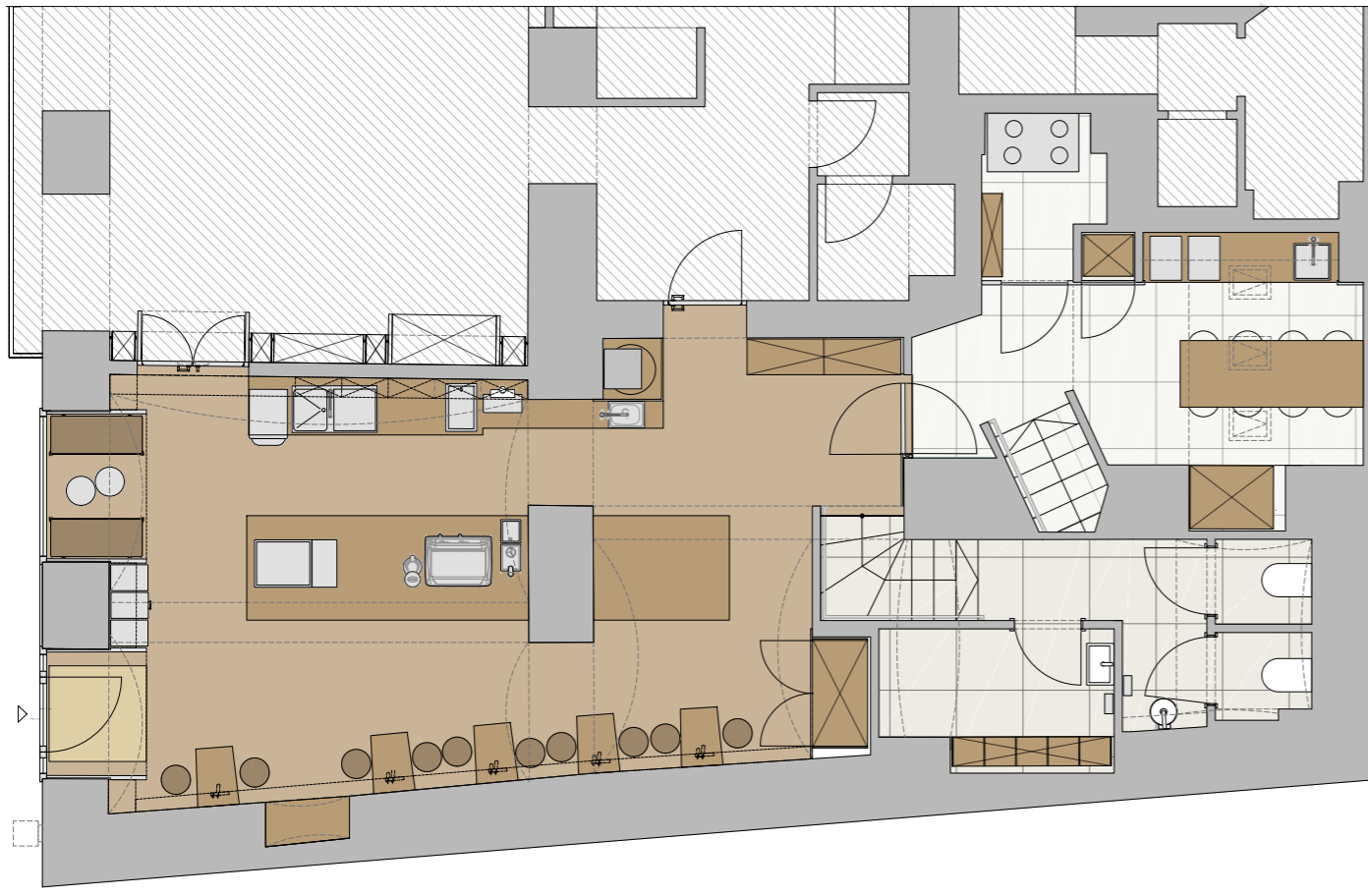
Küchenplaner: Fa. Stölner, Wien
Baumeister: Fa. AM Bauunternehmen, Parndorf
Installateur: Fa. Karl Sonderhof, Wien
Klimatechnik: Fa. Pirker Kühlung, Wien
Lüftungstechnik: Fa. Freundlinger Luft & Klima, Wels
Elektrik: Fa. Erhart Bau Projektmanagement, Wien
Tischler: Fa. Lama Holzmanufaktur, Neuhaus
Schlosser: Fa. Strehle, Gerasdorf
Beleuchtung: Fa. Molto Luce

project

Nach der Ramen-Bar am Vorgartenmarkt gestaltet cp architektur einen weiteren Neuzugang zur Mochi-Familie – nämlich das Deli in der Praterstraße. Als Erweiterung des o.m.k Take Outs konzipiert, strahlt das Deli als Tageslokal in sonnengelben Fliesen und strahlendweißem Wellblech. Die wärmebehandelte Esche verbreitet sowohl am Fußboden wie auch auf den Arbeitsflächen ein gemütliches Werkstätten-Flair – Ausdruck dessen, dass im Deli wie auch dem angrenzenden Take Out Store nur erstklassige Produkte mit höchstem handwerklichem Können und Kreativität zum Verkauf gelangen. Der lange Verkaufstresen präsentiert die raffinierten neuen Sandwiches wie die inhouse produzierten Patisserien. Die erhöhten Tische mit den massiven Hockern laden zum Verweilen ein und unterstreichen den Charakter des Deli. Eine großzügige Sitznische mit großem Fenster bietet den BesucherInnen eine Plattform zur Darstellung, holt gleichzeitig den platzartigen Beginn der Praterstraße mit ihrem Pariser Flair ins Lokal. Durch zwei getrennte Eingänge betretbar erweitern sich die beiden Lokale im Inneren zu einer Einheit, sie dienen als jeweilige Erweiterung des Raums und ergänzen sich bezüglich ihres Angebotes.

cp architektur

Architekt Christian Prasser
Praterstraße 15/4/14, 1020 Wien
T +43-1 96 90 660
F +43-1 96 90 661
atelier@cp-architektur.com
www.cp-architektur.com



3



6



7



4



5



8



9

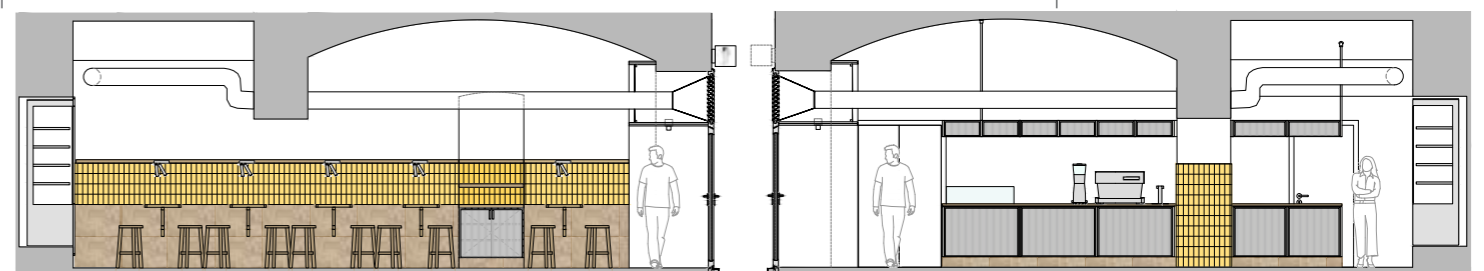
interior

F922 o.m.k Deli

description

- 1 Wandtisch mit Hockern
- 2 Blick vom Eingang
- 3 Grundriss EG
- 4 Blick aus dem Bestand ins neue Lokal
- 5 Blick hinter den Tresen
- 6 Fenstersitznische mit Blick auf die Praterstraße
- 7 Aussenansicht mit Gastgarten
- 8 Blick von Sitznische ins Lokal
- 9 Sanitärräume

elevation



CP architektur