

# GALERIEKORNFELD



1



2

## interior

### F943 galerie kornfeld

Nutzfläche: 139m<sup>2</sup>  
 Fertigstellung: 07/2012  
 Standort: Berlin, Fasanenstraße 26 (D)  
 Auftraggeber: Galerie Kornfeld  
 Projektleitung: Maria Priebe  
 Bauleitung: Arch. Dipl.-Ing. Jan C. Bassenge, Berlin (D)  
 Fotos: © Christian Prasser

## team

Baufirma: Fa. Dieter Berg Bauausführungen GmbH, Berlin (D)  
 Trockenbau: Fa. Zimmerei-Tischlerei Unger & Baum GbR, Guben (D)  
 Fassade: Fa. Stefan Fittkau Metallbau+Kunstschmiede GmbH, Berlin (D)  
 Sanitär: Fa. Fritz Höppner jun. GmbH, Berlin (D)  
 Elektro: Fa. Eckhard Lowack GmbH, Kleinmachnow (D)  
 Tischlerei: Fa. flömö GmbH, Falkenau (D)  
 Boden: Fa. RW Wand- & Bodentechnik, Lüdersdorf (D)  
 Alarmanlage: Fa. Neiss GmbH, Berlin (D)  
 Lichtplanung: Fa. Jungel-Schmid Lichtplanung und Leuchtentechnik, Wien (A)

## project

Die Galerie Kornfeld liegt in einer der elegantesten Straßen von Charlottenburg im Erdgeschoss eines denkmalgeschützten Wohnhauses aus dem 19. Jahrhundert und damit in mitten der etablierten Galerieszene im Westen Berlins in direkter Nachbarschaft zum Auktionshaus Villa Grisebach und dem Literatur Café.  
 Trichterförmige White Cubes aus Glas markieren die Übergangszonen von Innen und Außen und fokussieren den Blick in die Galerie und den Skulpturengarten im Hof, während bei den reduziert zurückhaltenden Galerieräumen die Kunst im Mittelpunkt steht. Ein Fassadenfenster über die gesamte Raumbreite öffnet den Blick in den Skulpturengarten. Durch die Verlängerung der Galeriewände in Form von weiß gehaltenen Glaselementen im Terrassenbereich wird der Galerieraum in den Skulpturengarten visuell weitergeführt. Die lineare Tiefenwirkung wird durch Boden-Lichtschattenfugen verstärkt. Lichtleisten mit Galeriestrahler nehmen die Gliederung der preußischen Kappendecke auf und rhythmisieren den Raum.

## CP architektur

Architekt Christian Prasser  
 Praterstraße 15/4/14, 1020 Wien  
 T +43-1 96 90 660  
 F +43-1 96 90 661  
 atelier@cp-architektur.com  
 www.cp-architektur.com



3



6



4



5



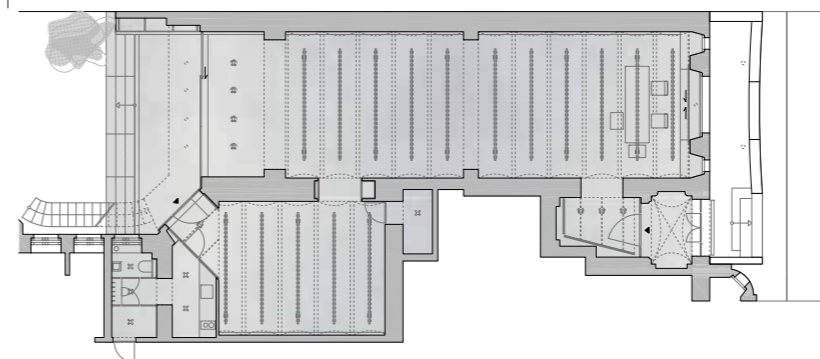
7

interior F943 galerie kornfeld

description

- 1 Eingang
- 2 Galeriebereich/Hof
- 3 Galeriebereich/Straße
- 4 Galeriebereich/Hof
- 5 Hofausgang
- 6 Galeriebereich/Hof
- 7 Innenhof

floorplan



CP architektur