

1

2

exhibition **F950 eisgreissler**

Nutzfläche: 18m²
 Fertigstellung: 03/2011
 Standort: Wien, Rotenturmstrasse 14
 Auftraggeber: Familie Blochberger
 Projektleitung: Aniko Imrek

team

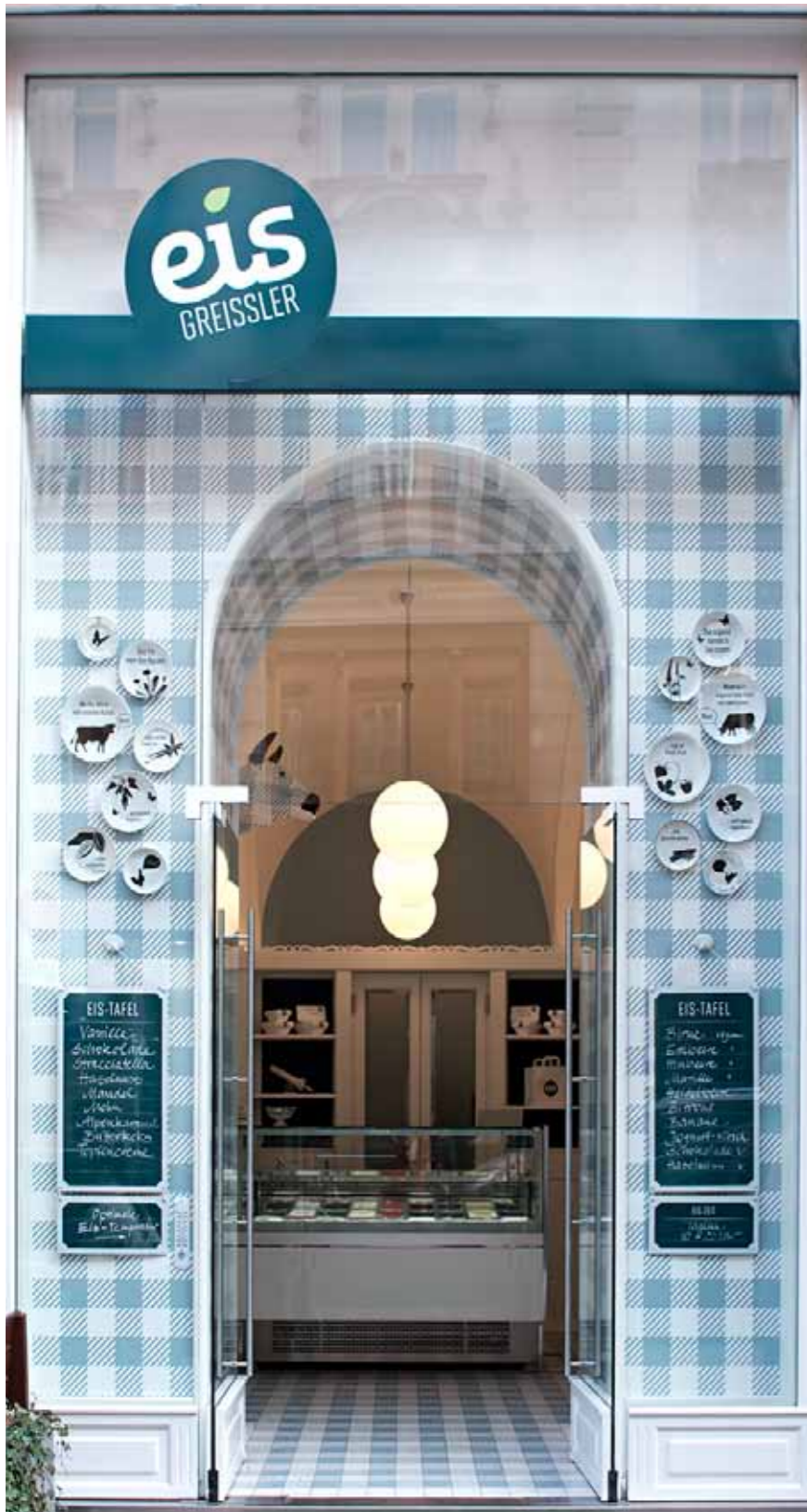
Sanitär: Fa. Weghofer
 Tischlerei: Fa. Franz Schneider
 Elektrik: Fa. Elektro Halwax
 Malerei: Fa. Roland Habeler Malerbetrieb
 Grafik: Fa. Reklame Salon Hamburg, Catrin Krause
 Fotos: © Anja Lampert

project

In einer der pulsierendsten Straßen des 1. Bezirkes, eröffnet ein kleiner Eisladen seine Pforten. Auf einer erstaunlich kleinen Fläche von nur 18m² entsteht ein Eisgeschäft, welches nicht ungemerkt den Namen „Eisgreissler“ erhält. Als Designgrundgedanke wurde die Nostalgie eines Greisslerladens neu interpretiert. Anekdotenhaft werden Stilelemente auf Boden sowie Wandflächen überliefert. Bewusst wird in diesem kleinen Raum mit Scheinarchitektur gespielt, um eine optische Raumerweiterung zu schaffen. In weiß gehaltene Wandverkleidungen mit unzählig aufgesetzten Schubladen, sowie ein markanter blau/weiß gestreifter Fliesenboden erschaffen diesen Eindruck. Kaum zu glauben ist, dass sich hinter dem Verkaufsraum noch eine Küche verbirgt. Fundamentaler Entwurfsgedanke war es auch, das innenarchitektonische Konzept nach Außen zu spiegeln und das Geschäftsportal hiermit zu bespielen. Man betritt den Eisgreissler indem man durch einen Rundbogen schreitet, auf deren Innenseiten als Zitat des Bodens, das blau/weiß gestreifte Muster, tapeziert ist. Die Eisvitrine, das wohl wichtigste Utensil des Eisladens ist zentral im Raum platziert.

cp architektur

Architekt Christian Prasser
 Praterstraße 15/4/14, 1020 Wien
 T +43-1 96 90 660
 F +43-1 96 90 661
 atelier@cp-architektur.com
 www.cp-architektur.com



3



4



5



6



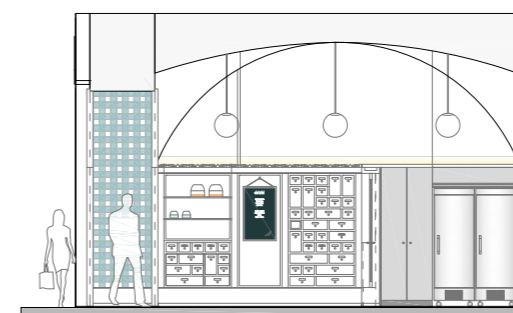
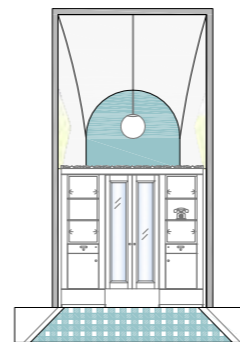
7

exhibition F950 eisgreissler

description

- 1 Grundriss
- 2 Innenansicht
- 3 Aussenansicht
- 4 Interior Teilansicht
- 5 Interior Teilansicht
- 6 Interior Teilansicht
- 7 Innenansicht

elevation



CP architektur