

1



2

interior F955 hotel schlossallee wien

team

Zimmer: ab 27m<sup>2</sup> (insg. 233 Stück)  
 Projektbeginn: 03/2009  
 Projektstand: Wettbewerb, unrealisiert  
 Standort: Wien, Schlossallee 8  
 Auftraggeber: MOSER Architekten GmbH,  
 Austria TREND  
 Hotel Schlossallee Wien

Projektplanung: Mathias Exner  
 Renderings: © newages, Graz

project variation No. 1

Das neu errichtete Hotel Schlossallee liegt direkt gegenüber von Schloss Schönbrunn und zitiert mit seinen Goldtönen das berühmte „Kaisergelb“. Auch der Entwurf für das Interieur der Zimmer arbeitet deshalb mit Gold- und Gelbtönen.  
 Eine freistehende Bettinsel vereint in sich das Doppelbett mit hochgezogener Rückenlehne, einen Schreibtisch und den Kofferbock. Dadurch öffnet sich der Blick sowohl vom Bett als auch vom Schreibtisch aus durch das große französische Fenster auf Schloss Schönbrunn.  
 Das Badezimmer kann wahlweise mit Wanne oder Großraumdusche ausgeführt werden und verfügt über ein separates WC. Ein hinter dem großen Waschtisch angeordnetes Fenster ermöglicht den Blick durch das Zimmer hinaus ins Freie.  
 Als vermittelndes Element zwischen dem niedrigeren hinteren Zimmerbereich mit Eingang und Bad und dem höheren vorderen Bereich dient ein schräg ansteigendes Deckensegel aus Holzlamellen; dieses Element kaschiert außerdem die Klimaanlage und ermöglicht die indirekte Ausleuchtung der Decke.

**CP** architektur

Architekt Christian Prasser  
 Praterstraße 15/4/14, 1020 Wien  
 T +43-1 96 90 660  
 F +43-1 96 90 661  
 atelier@cp-architektur.com  
 www.cp-architektur.com



3



5



4

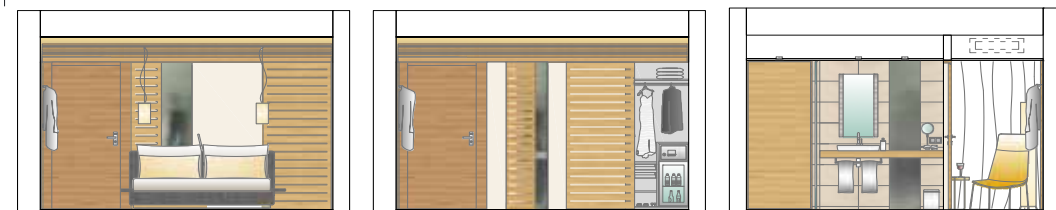


6

interior F955 hotel schlossallee wien description

- 1 Grundriss
- 2 Ansicht Zimmer mit Doppelbett
- 3 Ansicht Zimmer mit Doppelbett
- 4 Ansicht Zimmer mit Doppelbett
- 5 Ansicht Bad
- 6 Ansicht Bad

elevation



CP architektur