



1



2

architecture F962 showroom selmer

Nutzfläche: 508m²
 Fertigstellung: 05/2009
 Standort: Heumühle Wien, Heumühlgasse 9
 Auftraggeber: Selmer GmbH Objekteinrichtungen
 Projektleitung: Mathias Exner

team

Baufirma: Fa. Huber Bau, Wien
 Sanitär/Elektrik: Fa. Jäger & Kronsteiner, Sieghartskirchen - Fa. Vanek, Wien
 Schlosser: Fa. Strehle, Gerasdorf
 Glas: Fa. Petzka, Wien
 Boden: Fa. Bathelt, Wien
 Malerei: Fa. Kremser-Malerwerkstatt, Krems
 Tischlerei: Fa. Hoffmann, Eisenstadt
 Beleuchtung: Fa. vivere licht, Salzburg - Fa. Lumen, Salzburg
 Medientechnik: Fa. Pansound, Plainfeld

Fotos: © Lea Titz, Wien
 © Wozak Mediendesign KG, Wien

project

In Wiens ältestem Profanbau, der Heumühle aus dem 14. Jahrhundert, eröffnet der Objekteinrichter Selmer seinen neuen Wiener Showroom. Auf drei Etagen wird das Gebäude als Ausstellung, Büro und Veranstaltungszentrum genutzt.
 Das Erdgeschoß gliedert sich in drei Zonen: Zwischen einer großen Stuhlstellage auf der einen Seite, welche als Ausstellungsregal und Möbellager fungiert, und einer Bar- und Cafeteriazone auf der anderen Seite bleibt Raum für Bemusterungen und Veranstaltungen. Auch das Obergeschoß beherbergt drei Funktionen: Die Stuhlstellage „wächst“ vom Erdgeschoß durch die Decke, auf der gegenüberliegenden Seite trennt eine Vollverglasung vier transparente Büroeinheiten ab, dazwischen liegt eine große Präsentations-Plattform. Im Dachgeschoß lassen sich mehrere kleinere Plattformen zu verschiedene Ensemble-Mustergruppen arrangieren. Die Stiegenhausgalerie dient als Besprechungszone, im Zwischengeschoß werden ein Musterpflegebad und ein Musterpflegezimmer eingerichtet.

cp architektur

Architekt Christian Prasser
 Praterstraße 15/4/14, 1020 Wien
 T +43-1 96 90 660
 F +43-1 96 90 661
 atelier@cp-architektur.com
 www.cp-architektur.com



3



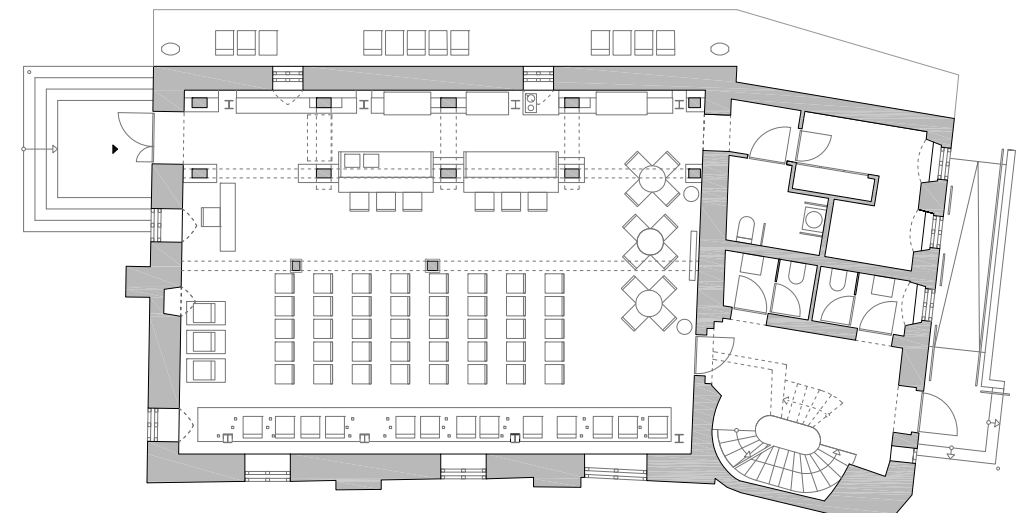
6



4



5



7

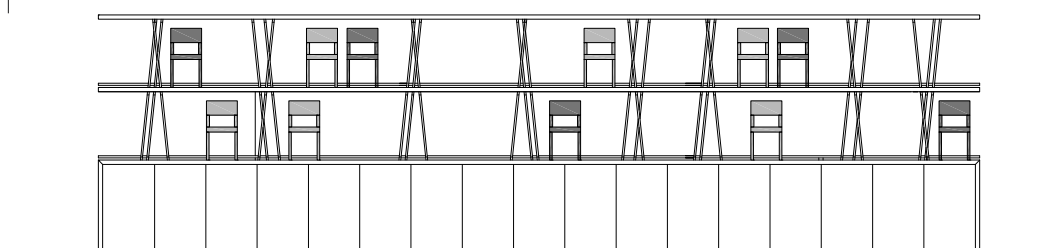
interior

F962 showroom selmer

description

- 1 Heumühle von Aussen
- 2 Multifunktionsraum im Erdgeschoß
- 3 Bar - Bemusterungsfläche - Stellage
- 4 Eingangsbereich Showroom
- 5 Blick von der Bar auf die Stuhl-Stellage
- 6 Cafeteria- und Barbereich
- 7 Grundriss Erdgeschoß

furniture



CP architektur



8



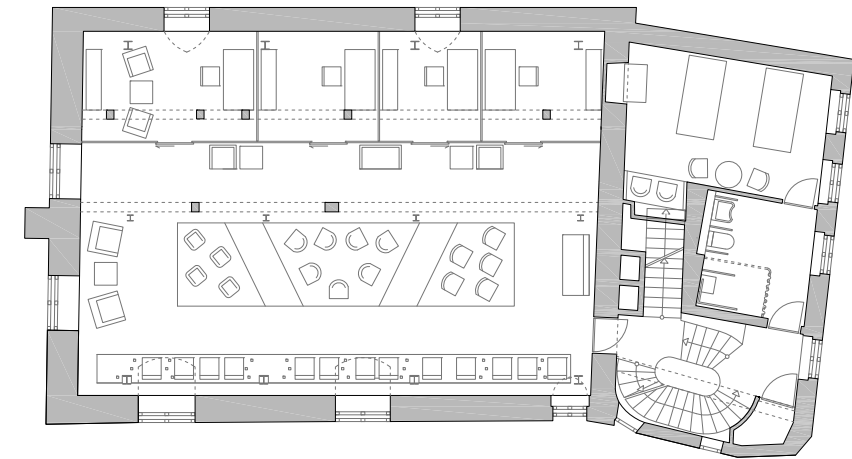
11



9



10



12

interior

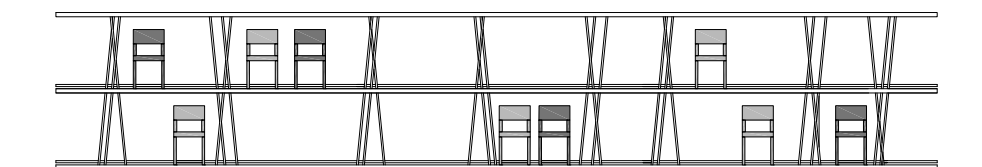
F962 showroom selmer

description

- 8 Stuhl-Stellage im Obergeschoß
- 9 Blick von der Plattform zur Stellage
- 10 Blick von der Plattform in die Büros
- 11 Stellage - Plattform - Büros
- 12 Grundriss Obergeschoß

furniture

CP architektur





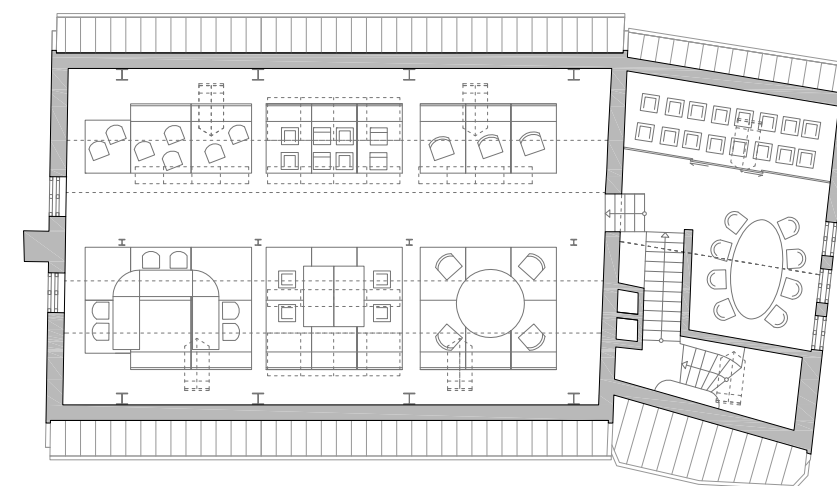
13



14



15



16

- 13 Präsentations-Plattformen im Dachgeschoss
- 14 + 15 Besprechungszone auf der Stiegenhausgalerie
- 16 Grundriss Dachgeschoß