



1



2

interior

F975 wohnung B1

Nutzfläche: 242m²
 Terrasse: 73m²
 Fertigstellung: 04/2007
 Standort: Wien, Am Graben
 Auftraggeber: privat
 Projektleitung: Wolfgang Czihak

team

Lichtplanung: Fa. Vivere Licht, Salzburg
 Baufirma: Fa. VTK Bauräger, Wien
 Tischlerei: Fa. Waldviertler Tischlerei, Eisgarn
 Kamin: Fa. Mandl & Bauer, Halsach

Fotos: © Christian Prasser, Wien

project

Diese zweigeschossige Dachwohnung aus den 80er Jahren liegt am Wiener Graben mit Blick auf den Stephansdom. An einen großzügigen Eingangsbereich angrenzend öffnet sich ein geräumiger Wohnbereich, den eine neu eingebaute, durch ein Lichtband betonte Stufe in zwei Bereiche unterteilt: Kochen und Essen auf leicht erhöhter Ebene, davon abgesetzt das Wohnzimmer mit Kamin, dessen Sichtbetonplatte die Arbeitsplatte der Küche zitiert. Die Oberflächen aus schwarzem Linoleum in Kombination mit der polierten Betonarbeitsplatte lassen die Küche als dunklen Monolith erscheinen. Im Obergeschoss mit den Dachschrägen lag besonderes Augenmerk auf der Lichtführung. Durch die Betonung der Firstlinien öffnen sich die Dachschrägen scheinbar nach oben. Die drei Badezimmer sind alle unterschiedlich: das Badezimmer der Hausherrn erstrahlt in weiß, ein Gästebad ist ganz in schwarz gehalten, das dritte Bad kombiniert beide Farben: Das scheinbar maurische Mosaik ist dem Geflecht eines Thonetstuhls nachempfunden.

CP architektur

Architekt Christian Prasser
 Praterstraße 15/4/14, 1020 Wien
 T +43-1 96 90 660
 F +43-1 96 90 661
 atelier@cp-architektur.com
 www.cp-architektur.com



3



4



5

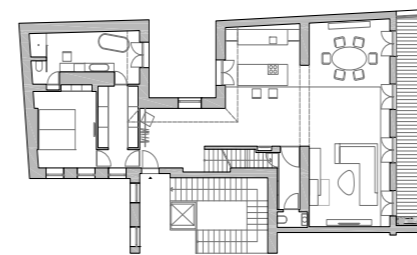
interior

F975 wohnung b1

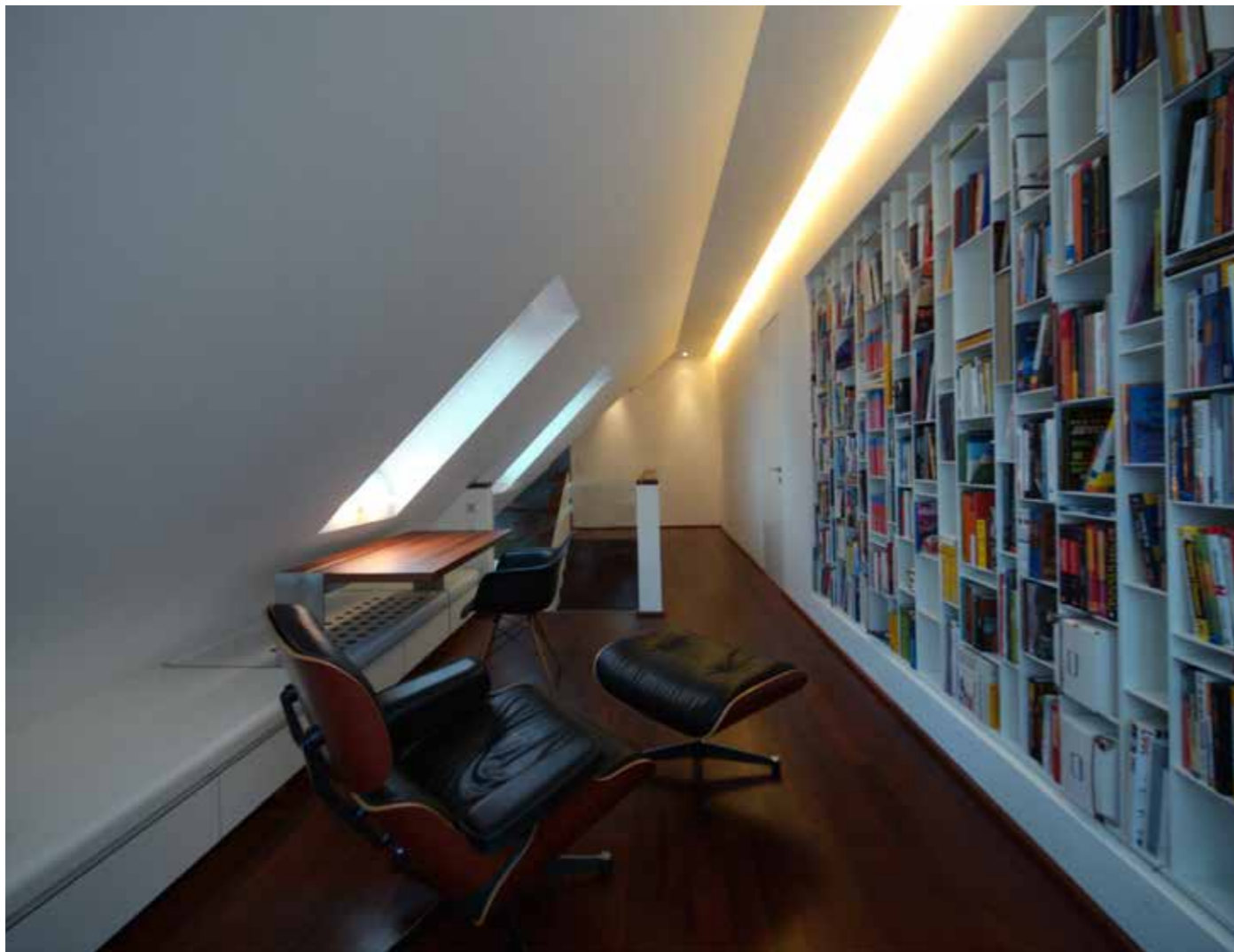
description

- 1 Küche, Blick Richtung Stiege
- 2 Küche und Essbereich
- 3 Küche, Blick Richtung Essbereich
- 4 Blick in den Wohnbereich
- 5 Kamin

floorplan



CP architektur



6



7



8



9

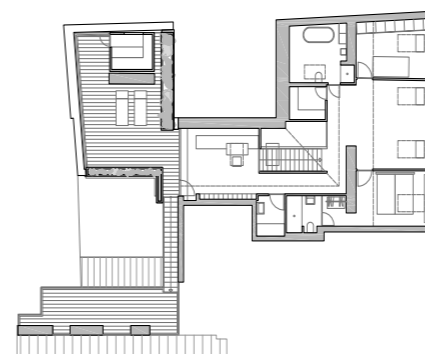
interior

F975 wohnung b1

description

- 6 Bibliothek
- 7 Stiege, Blick Richtung Eingang
- 8 Stiege, Blick Richtung Essbereich
- 9 Gästebadezimmer

floorplan



CP architektur



10



13



11



12

interior

F975 wohnung b1

description

- 10 Badezimmer 1. Dachgeschoss
- 11 Gang zum Badezimmer
- 12 Schlafzimmer
- 13 Badezimmer 2. Dachgeschoss