



2



1

interior F985 hotel blaue gans I

team

Nutzfläche: 64m²
 Fertigstellung: 04/2005
 Standort: Salzburg, Getreidegasse 43
 Auftraggeber: Arthotel Blaue Gans
 Projektleitung: Sonja Ambrosch
 Wolfgang Czihak

Lichtplanung: Fa. licht art, Salzburg
 Baufirma: Fa. Waldmann, Elisabethen-Salzburg
 Steinmetz: Fa. Winkler, Faistenau
 Tischlerei: Fa. Stockinger, Seekirchen
 Möbel: Fa. Wohnzeile, Wien
 Fotos: © Christian Prasser, Wien

project

Das Arthotel Blaue Gans ist der älteste Gastronomiebetrieb im Zentrum der Salzburger Altstadt. Der Bauherr sowie die fast 600jährige Bausubstanz verlangten nach einer Mehrfachnutzung: Bar, Café, Restaurant und Frühstücksbereich sollten in einem Raum untergebracht werden. Die prägende Gestaltungsidee ist das Licht. Zwölf unterschiedliche Lichtquellen ermöglichen eine geschickte Lichtinszenierung, die je nach Tageszeit die jeweilige Nutzung des Lokals verdeutlicht.

Ausgehend von dem vorhandenen Standsteinboden entstand die Idee mittels dunkler Betonfaserplatten einen Kontrast zu setzen. Dieser Hell-Dunkel-Effekt erzeugt einerseits Wärme, verdeutlicht aber auch den Gegensatz zwischen alt und neu. Der Raum spiegelt damit eine zeitgemäße architektonische Sprache wider, ohne seine Wurzeln zu verleugnen.

CP architektur

Architekt Christian Prasser
 Praterstraße 15/4/14, 1020 Wien
 T +43-1 96 90 660
 F +43-1 96 90 661
 atelier@cp-architektur.com
 www.cp-architektur.com



3



4



5



6

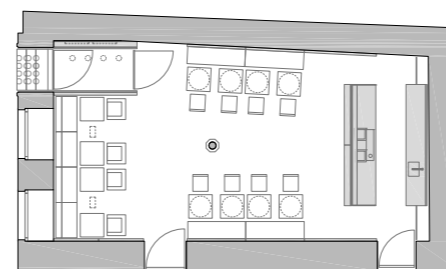
interior

F985 hotel blaue gans I

description

- 1 Mittagstisch
- 2 Frühstücksbereich/Restaurant/Bar
- 3 Barbereich
- 4 Eingang-Innenansicht
- 5 Blick Richtung Eingang
- 6 Eingangssituation

floorplan



CP architektur